

Urlaub daheim



Sommer 2022

In unserem Programm „Urlaub daheim“ sollen Menschen mit einer Behinderung die Möglichkeit erhalten, ihren Urlaub nach ihren Fähigkeiten und Bedürfnissen zu gestalten.

Bei den Unternehmungen werden Sie immer von Betreuungspersonal der Offenen Hilfen begleitet und unterstützt.

Kosten:

- Wenn Sie einen Pflegegrad haben.
 - kostet 1 Stunde 15,50 €.
 - dann rechnen wir mit der Pflegekasse ab.

- Wenn das Geld von der Pflegekasse (bei der Lebenshilfe) verbraucht wurde
 - dann dürfen Sie für 5 € oder für 10 € (ab 6 Stunden Betreuung) mitkommen.

- Wenn Sie keinen Pflegegrad haben
 - dann dürfen Sie für 5 € oder für 10 € (ab 6 Stunden Betreuung) mitkommen.

Hol- und Bring - Dienst:

- Wenn Sie geholt und heimgebracht werden müssen, kostet das 12 €.
- Wenn Sie nah am Treff-Punkt wohnen, kostet das 7,50 €.
- Für die Fahrt berechnen wir zusätzlich eine Stunde.

An- und Abmelden:

- Kreuzen Sie das Anmelde-Formular an und unterschreiben Sie es.
- Schicken Sie es mit der Post, per Mail oder mit dem Fax zur Lebenshilfe.
- Abmeldungen nur über Büro, am Wochenende über das Diensthandy.

Medikamente:

Sollten während der Teilnahme Medikamente verabreicht werden müssen, brauchen wir eine **aktuelle, ärztliche**

Medikamentenverordnung.

Diese muss alle aktuell eingenommenen Medikamente und auch die Notfall- bzw. Bedarfsmedikation enthalten.

Bei nicht vom Arzt verordneten Medikamenten (pflanzlich oder homöopathisch) brauchen wir hierzu auch eine Einverständniserklärung von Ihnen als Eltern/Angehörige/gesetzliche Vertreter.

Viel Spaß beim Durchstöbern unseres Programms!

Anmeldeschluss 11. Juli 2022



□ Montag, 01.08.2022

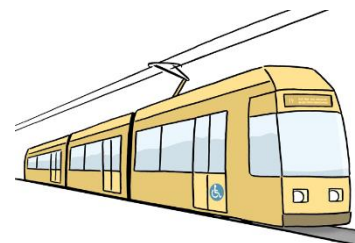


Zugfahrt nach Vilshofen

Wir fahren mit dem Zug nach Vilshofen und gehen dort zum Flugplatz und gönnen uns einen Eisbecher. Dort können wir die Flugzeuge beim Starten und Landen beobachten.

Treffpunkt: 13:00 Uhr Eingangshalle Bahnhof Passau

Ende: 17:45 Uhr Eingangshalle Bahnhof Passau



Behindertenausweis, Kopfbedeckung, sowie Taschengeld für Eisbecher und Getränk nicht vergessen!

zusätzliche Kosten:

ca. 10,00 € für Zugticket, falls keine Wertmarke vorhanden oder 9€-Ticket
5,00 € Betreuungskosten ohne Pflegegrad

Bei Regenwetter gehen wir in die Therme nach Eging am See.

□ **Mittwoch, 03.08.2022**



Führung am Langlebenhof und Biergarten

Wir erfahren alles über die Aroniabeere am Langlebenhof und fahren anschließend mit dem Stadtbus in den Hacklberger Biergarten und essen dort was.

Treffpunkt: 14:45 Uhr Langlebenhof, Alte Rieser Str. 19, Passau

Ende: 19:15 Uhr Hacklberger Bräustüberl,
Bräuhausplatz 7, Passau

Behindertenausweis, Kopfbedeckung, sowie Taschengeld für Essen und Getränke nicht vergessen!



zusätzliche Kosten:

14,90 € Führung Langlebenhof inkl. kleinem Geschenk und Verkostung

5,00 € Betreuungskosten ohne Pflegegrad

□ **Samstag, 06.08.2021**



Ortenburger Volksfest – Mitfeiern trotz Handicap

Wir besuchen das Ortenburger Volksfest. Dort können wir die Fahrgeschäfte vergünstigt nutzen, erhalten ein gratis Getränk und bekommen ein Geschenk als Überraschung.

Treffpunkt: 14:30 Uhr Volksfestplatz Ortenburg, Haupteingang

Ende: 18:30 Uhr Volksfestplatz Ortenburg, Haupteingang

**Behindertenausweis, Kopfbedeckung sowie Taschengeld für
Fahrgeschäfte,
Essen und Getränke nicht vergessen!**

zusätzliche Kosten:

5,00 € Betreuungskosten ohne Pflegegrad



☐ **Sonntag, 07.08.2022**



Pullman City

Wir besuchen die Westernstadt Pullman City. Wir erleben Indianer – deren Kleidung, Musik und Tänze.

In einem der Restaurants werden wir etwas essen.

Treffpunkt: **10:00 Uhr** Ruberting 30, Eging am See

Ende: **16:00 Uhr** Ruberting 30, Eging am See

Behindertenausweis, Kopfbedeckung sowie Taschengeld für Getränke und Essen nicht vergessen!



zusätzliche Kosten:

27,00 € Eintritt regulär (ermäßigt 25% weniger)
10,00 € Betreuungskosten ohne Pflegegrad

Bei starkem Regen entfällt die Veranstaltung.

□ **Mittwoch, 10.08.2022**



Tiergarten Straubing

Wir fahren nach Straubing in den Tiergarten und können dort Tiere von verschiedenen Kontinenten beobachten.

Treffpunkt: 10:00 Uhr Am Tiergarten 3, Straubing

Ende: 15:00 Uhr Am Tiergarten 3, Straubing

Behindertenausweis, Kopfbedeckung sowie Taschengeld für Essen und Getränke nicht vergessen!

zusätzliche Kosten:

4,50 € Eintritt
10,00 € Betreuungskosten ohne Pflegegrad



Bei starkem Regen entfällt Veranstaltung.

□ **Donnerstag, 11.08.2022**

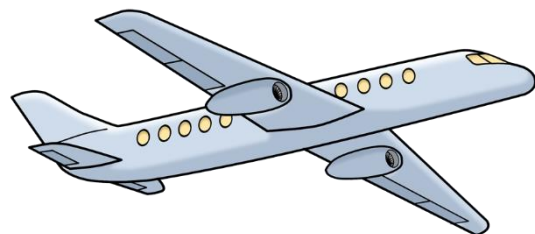
Flughafenbesichtigung München

Wir besuchen den Flughafen in München. Nach der Sicherheitskontrolle werden wir eine Tour durch den Flughafen machen, bei welcher wir alles erklärt bekommen.

Treffpunkt: **10:30 Uhr** Lebenshilfe Passau, Kastenreuth 16

Ende: ca. **19:00 Uhr** Lebenshilfe Passau, Kastenreuth 16

**Taschengeld für Snacks und Getränke
oder alternativ kleine Brotzeit nicht vergessen!**



zusätzliche Kosten:

- 35,00 €** Eintritt und Buskosten
- 10,00 €** Betreuungskosten ohne Pflegegrad

□ Dienstag, 16.08.2022



Badespaß im Inklusionsbad Perlesreut

Hier gibt es Badespaß für Alle! Packt die Badehose oder den Badeanzug ein und nehmt eine gute Brotzeit für ein Picknick mit! Wir gehen in das einzigartige Inklusionsbad „Ilztalperle“ nach Perlesreut.

Treffpunkt: 09:00 Uhr Badstraße 8, Perlesreut

Ende: 14:00 Uhr Badstraße 8, Perlesreut

Behindertenausweis, Sonnenschutz, Brotzeit sowie Geld für ein kühles Getränk oder Eis nicht vergessen!

Epileptiker können nur an der Veranstaltung teilnehmen, wenn sie eine entsprechende Schwimmhilfe (Schwimmkragen) dabei haben!



zusätzliche Kosten:

3,50 € Eintritt (ermäßigt) und 5,00 € Pfand für Umkleide
5,00 € Betreuungskosten ohne Pflegegrad

Bei Regenwetter gehen wir in die Therme nach Eging am See.

□ **Samstag, 19.08.2022**



Kulturmobil

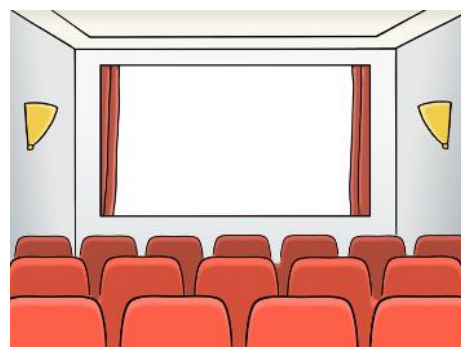
Wir fahren nach Ruhstorf und schauen uns das Stück „Extrawurst“ an.

Treffpunkt: 19:30 Uhr Kulturmobil Ruhstorf, Badstraße 5

Ende: 22:00 Uhr Kulturmobil Ruhstorf, Badstraße 5

Geld für Getränke und Snacks nicht vergessen!

Der Eintritt ist kostenlos!



zusätzliche Kosten:

5,00 € Betreuungskosten ohne Pflegegrad

Bei Regenwetter findet Veranstaltung in Niederbayernhalle statt..

Liebe Teilnehmer,

wir sind der OBA-Beirat und bis 2022 sind wir für Euch da. Wir haben ein offenes Ohr für Eure Wünsche, Anregungen und Verbesserungsvorschläge.

Auch bei Problemen oder Ärger stehen wir für Dich bereit.

Falls Ihr uns nicht persönlich ansprechen könnt, dürft Ihr uns gerne eine E-Mail schreiben an:

oba-beirat@web.de

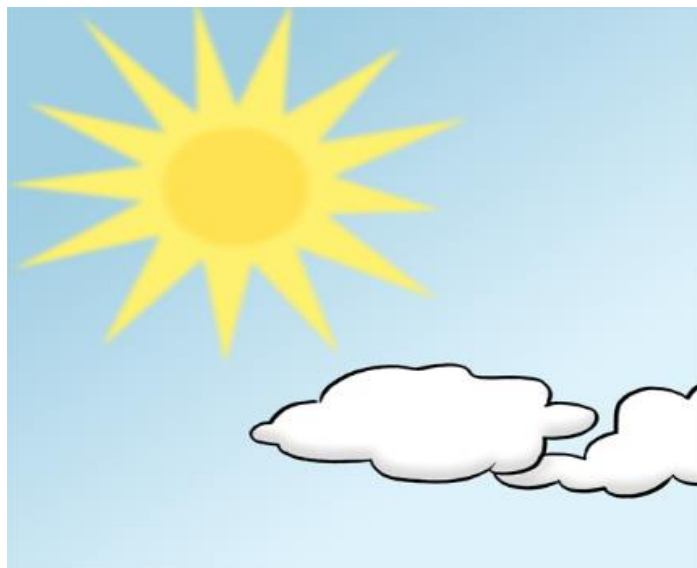
Wir freuen uns auf Deine Nachricht

Dein OBA-Beirat



von links vorne: Brummer Anika-Sophia, Hiel Stefanie, Altendorfer Monika
von links hinten: Hofmann Georg, Schätzl Reinhard, Fürst Josef, Bauer Thomas

Wir wünschen allen einen schönen und erholsamen Urlaub!



Bilder zur leichten Sprache wurden uns zur Verfügung gestellt von
© Lebenshilfe für Menschen mit geistiger Behinderung Bremen e. V.,
Illustrator Stefan Albers, Atelier Fleetinsel, 2013

Illustrationen wurden uns zur Verfügung gestellt von Simone Temeschinko

Außerdem bietet Ihnen der Familienentlastende Dienst (FED) häusliche Betreuung an.

Sie können auch Einzelbetreuung für zu Hause oder für Freizeitaktivitäten bekommen.

Die Offenen Hilfen der Lebenshilfe Passau e.V. bieten in Stadt und Landkreis Passau umfassende Unterstützung und Beratung für Menschen mit Behinderung und deren Angehörige.

Ansprechpartner:

Lebenshilfe Passau

Offene Hilfen

Kastenreuth 16

94034 Passau

www.lebenshilfe-passau.de

Lena Böhmer

Tel: 0851/9 49 94-713

Handy: 0151/18 84 05 06

[lena.boehmer@lebenshilfe-passau.de](mailto:lana.boehmer@lebenshilfe-passau.de)

Michaela Spitzenberger

(Leitung Offene Hilfen)

Tel: 0851/9 49 94 – 711

michaela.spitzenberger@lebenshilfe-passau.de

Die OBA wird durch das bayerische Staatsministerium und den Bezirk Niederbayern gefördert.