

Ferienprogramm

für Kinder und Jugendliche



Oktober 2025 - März 2026

In unserem Ferienprogramm sollen Kinder und Jugendliche mit einer Behinderung die Möglichkeit erhalten, ihre Ferien und ihre Freizeit nach ihren Fähigkeiten und Bedürfnissen gestalten zu können.

- ❖ Das Programm richtet sich an alle Kinder und Jugendlichen.
- ❖ Sie werden immer von BetreuerInnen der Offenen Behindertenarbeit (OBA) begleitet und unterstützt.

Wer: Kinder und Jugendliche mit einer Behinderung, die gemeinsam etwas unternehmen wollen

Wann: In den Ferien und am Wochenende

Kosten:

- Wenn ihr Kind/Jugendlicher einen Pflegegrad hat
 - kostet 1 Stunde 20,50 €
 - dann rechnen wir mit der Pflegekasse ab
- Wenn das Geld von der Pflegekasse (bei der Lebenshilfe) verbraucht wurde
 - kostet 1 Stunde 20,50 € privat an die Familie
- Wenn ihr Kind/Jugendlicher keinen Pflegegrad hat
 - dann darf er/sie für **20 €** mitkommen
- Für Geschwisterkinder ist die Betreuung kostenlos, wenn das Kind mit Behinderung anwesend ist,
 - wenn nicht, wird wie bei Teilnehmern ohne Pflegegrad verfahren

Hol- und Bringdienst:

- Wenn ihre Kinder und Jugendlichen geholt und heimgebracht werden müssen, kostet das **20 €**
- Für die Fahrt berechnen wir zusätzlich eine Stunde
- Sie können aber auch einen Sonderfahrantrag beim Bezirk stellen. Gerne unterstützen wir sie bei der Antragstellung.

An- und Abmelden:

- Kreuzen Sie das Anmelde-Formular an und unterschreiben Sie es.
- Schicken Sie es mit der Post, per Mail oder mit dem Fax zur Lebenshilfe.
- Bei Absage am gleichen Tag oder Nichterscheinen berechnen wir privat eine Betreuungsstunde.
- Abmeldungen nur über Büro, am Wochenende über das Diensthandy.

Medikamente:

Sollten während der Teilnahme Medikamente verabreicht werden müssen, brauchen wir eine **aktuelle, ärztliche Medikamentenverordnung**.

Diese muss alle aktuell eingenommenen Medikamente und auch die Notfall- bzw. Bedarfsmedikation enthalten.

Bei nicht vom Arzt verordneten Medikamenten (pflanzlich oder homöopathisch) brauchen wir hierzu auch eine Einverständniserklärung von Ihnen als Eltern/Angehörige/gesetzliche Vertreter.

Anmeldeschluss:

Oktober – Dezember 2025:

Montag, 20.10.2025

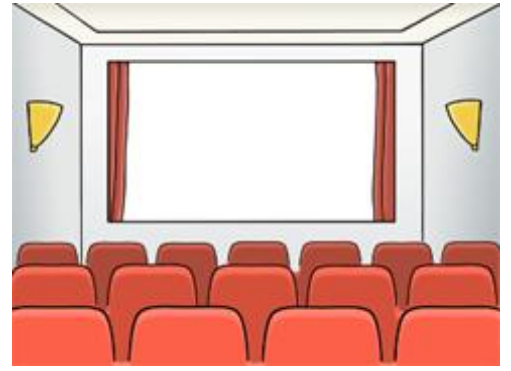
Januar – März 2026:

Montag, 05.01.2026

Ferienfreizeit 2026:

Montag, 09.02.2026





Herbstferien:

Montag, 03.11.2025

Kinobesuch

Cineplex Passau

Betreuungszeit: 13:00 Uhr - 16:30 Uhr

Heute gehen wir ins Cineplex und schauen uns einen lustigen Kinofilm an. Je nach Kinoprogramm teilen wir uns auf, so dass für Kinder und Jugendliche je ein toller Film ausgewählt werden kann.

Nach dem Film spazieren wir noch durch die Stadt.

Treffpunkt: **13:00 Uhr** Cineplex Passau, Am Nibelungenplatz 5 a,
94032 Passau

Abholung: **16:30 Uhr** Cineplex Passau, Am Nibelungenplatz 5 a,
94032 Passau

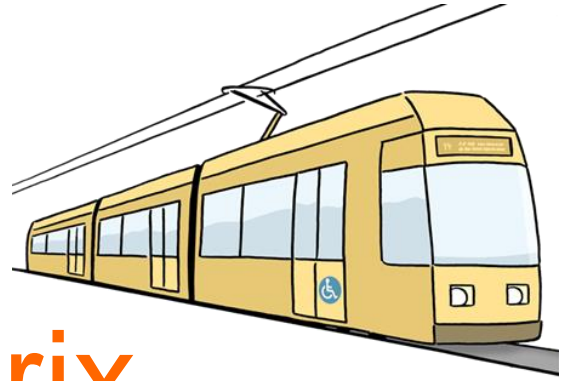
Ausrüstung: Taschengeld für Popcorn und Getränke,
Behindertenausweis

Kosten: **10 €** für das Kinoticket
20 € Betreuungskosten ohne Pflegegrad

Diese Anmeldung ist verbindlich. Bei Abmeldung oder kurzfristiger Absage werden die Ticketkosten in Rechnung gestellt!

Herbstferien:

Mittwoch, 05.11.2025



Blue Brix

Betreuungszeit: 09:00 Uhr – 16:00 Uhr

Tauche ein in die faszinierende Welt der Eisenbahn-Modellwelten. Im Blue Brix in Straubing fährt die Eisenbahn durch die Schweiz und den Wilden Westen. Außerdem gibt es einen tollen Spielplatz.

Zur Stärkung gehen wir ins Restaurant, hier wird uns unser Essen von einer Miniatureisenbahn direkt an den Platz gebracht. Um noch mehr Abenteuer zu erleben, gehen wir anschließend in das 5-D-Kino mit beweglichen Sitzen.

Treffpunkt: **09:00 Uhr** Lebenshilfe Passau e.V. Kastenreuth 16

Abholung: **16:00 Uhr** Lebenshilfe Passau e.V. Kastenreuth 16

Ausrüstung: Brotzeit und Getränke, Taschengeld fürs Bistro/ Shop

Kosten:

25 € für Buskosten und Eintritt

20 € Betreuungskosten ohne Pflegegrad



Sonntag, 16.11.2025

Kindertheater

Bär hat's schwer!

Betreuungszeit: 14:00 – 17:30 Uhr

Der Herbst ist fast vorbei und der Bär freut sich auf sein weiches Winterschlafbett. Er plumpst auf sein Bett, streckt sich, räkelt sich und rollt sich zusammen. Doch was ist das? Da pikst und kneift etwas!

So kann der Bär nicht einschlafen. Und wenn er nicht schlafen kann, dann kriegt er schlechte Laune. Wie soll das bloß weitergehen?

Bevor wir uns das Theaterstück vom Bären anschauen gehen wir eine Runde spazieren, wer will kann sich in der Stadt eine Kleinigkeit zu essen kaufen.

Treffpunkt: **14:00 Uhr** Zeughaus, Heiliggeistgasse 12, Passau
Abholung: **17:30 Uhr** Zeughaus, Heiliggeistgasse 12, Passau

Kosten:

6 € Theaterkarte

20 € Betreuungskosten ohne Pflegegrad

Diese Anmeldung ist verbindlich. Bei Abmeldung oder kurzfristiger Absage wird die Theaterkarte in Rechnung gestellt!

Samstag, 06.12.2025

Nikolausfahrt

mit dem Schienenbus

Betreuungszeit: 14:00 Uhr – 17:00 Uhr

Heute besuchen wir die Passauer Eisenbahnfreunde. Wir machen eine Nikolausfahrt mit einem Sonderzug der Eisenbahnfreunde nach Waldkirchen.

Dort erwartet uns der Nikolaus.

Bei Kinderpunsch und verschiedenen Leckereien lassen wir es uns gut gehen. Anschließend fahren wir mit dem Zug wieder zurück nach Passau.

Treffpunkt: **14:00 Uhr** Hauptbahnhof Passau

Ende: **17:00 Uhr** Hauptbahnhof Passau

Ausrüstung: Taschengeld für Punsch und Essen,
warme Kleidung



Kosten:

13 € für das Zugticket

20 € Betreuungskosten ohne Pflegegrad

Die Teilnehmerzahl ist begrenzt!

Diese Anmeldung ist verbindlich. Bei Abmeldung oder kurzfristiger Absage werden die Ticketkosten in Rechnung gestellt!

Weihnachtsferien:

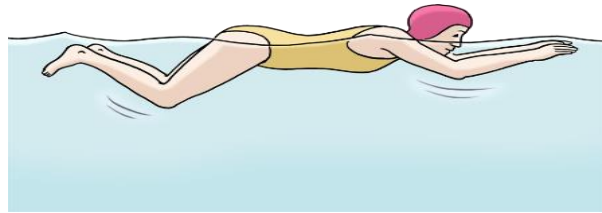
Montag, 22.12.2025

Schwimmen

im PEB

Betreuungszeit: 09:00 Uhr – 12:15 Uhr

Wasserratten aufgepasst, wir besuchen das Passauer Hallenbad PEB. Hier erwarten euch zwei Rutschen, ein Wasserstrudel und viele weitere Attraktionen.



Kinder mit eingetragener Epilepsie benötigen einen Schwimmkragen!

Treffpunkt: 09:00 Uhr Eingang PEB, Messestraße 7, Passau
Abholung: 12:15 Uhr Eingang PEB, Messestraße 7, Passau

Ausrüstung: Brotzeit und Getränke, Behindertenausweis, Schwimmhilfe

Kosten:

6 € für Eintritt

20 € Betreuungskosten ohne Pflegegrad

Die Teilnehmerzahl ist auf maximal 10 Teilnehmer begrenzt!

Samstag, 07.02.2026

Faschingsparty

im Haus Sonnenschein

Betreuungszeit: 09:00 Uhr - 14:00 Uhr

Wir verbringen einen lustigen Vormittag im Haus Sonnenschein! Wir basteln und spielen Spiele.

Gemeinsam fahren wir einkaufen und backen Faschings-Muffins. Wenn das Wetter schön ist, gehen wir eine Runde spazieren. Im Anschluss daran schauen wir gemeinsam einen Film an.

Wer will kann verkleidet kommen. Gerne schminken wir dich auch passend zu deiner Verkleidung!



Treffpunkt: **09:00 Uhr** Haus Sonnenschein, Kastenreuth 16
Abholung: **14:00 Uhr** Haus Sonnenschein, Kastenreuth 16

Die Teilnehmerzahl ist begrenzt!

Kosten:

5 € pro Person für Essen und Trinken
20 € Betreuungskosten ohne Pflegegrad

Faschingsferien:

Mittwoch, 18.02.2026

Bayerwald Xperium

Betreuungszeit: 09:30 – 16:00 Uhr

Heute machen wir einen Ausflug ins Bayerwald Xperium nach Sankt Englmar. Dort machen wir uns auf eine ganz besondere Reise. An über 100 Experimentierstationen lernen wir die Naturwissenschaften mit allen Sinnen kennen.

Anschließend kehren wir ein und spazieren ein kleines Stück durch den Kurpark.



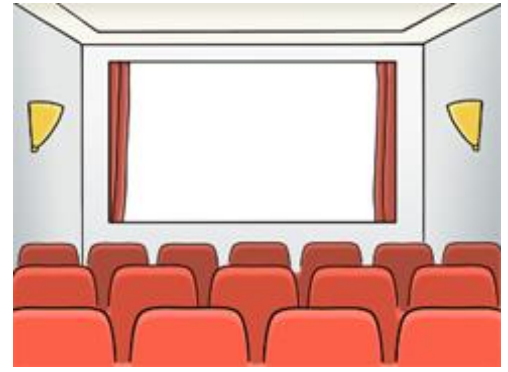
Treffpunkt: 09:30 Uhr Lebenshilfe Passau e.V. Kastenreuth 16

Abholung: 16:00 Uhr Lebenshilfe Passau e.V. Kastenreuth 16

Ausrüstung: Brotzeit und Getränke,

Behindertenausweis

Kosten: **15 €** für Eintritt und Buskosten
20 € Betreuungskosten ohne Pflegegrad



Faschingsferien:

Freitag, 20.02.2026

Kinobesuch

Cineplex Passau

Betreuungszeit: 13:00 Uhr - 16:30 Uhr

Heute gehen wir ins Cineplex und schauen uns einen lustigen Kinofilm an. Je nach Kinoprogramm teilen wir uns auf, so dass für Kinder und Jugendliche je ein toller Film ausgewählt werden kann.

Nach dem Film spazieren wir noch durch die Stadt.

Treffpunkt: **13:00 Uhr** Cineplex Passau, Am Nibelungenplatz 5 a,
94032 Passau

Abholung: **16:30 Uhr** Cineplex Passau, Am Nibelungenplatz 5 a,
94032 Passau

Ausrüstung: Taschengeld für Popcorn und Getränke,
Behindertenausweis

Kosten: **10 €** für das Kinoticket
20 € Betreuungskosten ohne Pflegegrad

Diese Anmeldung ist verbindlich. Bei Abmeldung oder kurzfristiger Absage werden die Ticketkosten in Rechnung gestellt!



Sonntag, 08.03.2026

Stadttheaterbesuch

Aschenputtel

Betreuungszeit: 13:30 Uhr - 17:30 Uhr

Aschenputtel lebt bei ihrer Stiefmutter und ihren zwei unausstehlichen Stiefschwestern. Die ganze Hausarbeit muss sie alleine verrichten. Als der König zu einem Fest lädt, bei dem sich der Prinz nach einer Braut umsehen will, machen sich die Stiefschwestern schick und träumen schon von ihrem künftigen Dasein als Prinzessin.

Auch Aschenputtel will auf das Fest gehen. Doch die Stiefmutter schüttet eine Schüssel Linsen in die Asche, die sie auslesen soll. Da hilft nur noch ein Wunder. Schafft es Aschenputtel auf das Fest?

Nach dem Theaterstück gehen wir in die Stadt und essen Pommes.

Treffpunkt: **13:30 Uhr** Stadttheater Passau

Abholung: **17:30 Uhr** Stadttheater Passau

Ausrüstung: Brotzeit und Getränke, Taschengeld für Pommes

Kosten: **15 €** pro Person für die Theaterkarte
20 € Betreuungskosten ohne Pflegegrad

Diese Anmeldung ist verbindlich. Bei Abmeldung oder kurzfristiger Absage werden die Ticketkosten in Rechnung gestellt!



Ferienfreizeit für Kinder von 7 - 14 Jahren im August 2026

Zeitraum: Sonntag **23.08.2026** – Donnerstag, **27.08.2026**

Anmeldeschluss: **Montag, 09.02.2026**

Wir fahren in die Jugendherberge nach Burg Trausnitz

Wir besuchen die Jugendherberge Burg Trausnitz und verbringen unseren Urlaub in der mittelalterlichen Burg. Am Fuße der Burg liegt die Jugendherberge vor der schönen Kulisse des Pfreimdals, die mit ihren großzügigen Grünflächen zum Toben und Fußballspielen einlädt. Ob ein Besuch der Sommerrodelbahn, Schwimmen im Murner See oder dem Besuch der historischen Stadt Nabburg und einer der zahlreichen Ausflugsziele in der Umgebung – es warten viele schöne und erlebnisreiche Stunden auf dich.

Abreise: Sonntag, **23.08.2026 um 10:00 Uhr**
Lebenshilfe Passau, Kastenreuth 16

Ankunft: Donnerstag, **27.08.2026 um ca. 17:00 Uhr**
Lebenshilfe Passau, Kastenreuth 16

Die Teilnehmerzahl ist auf maximal 6 Teilnehmer begrenzt.

Die Teilnahme erfolgt durch die Reihenfolge der eingegangenen Anmeldungen.

Bei zu wenig Anmeldungen findet die Ferienfreizeit nicht statt!

Kosten:

ca. 420 € pro Teilnehmer für Übernachtung,
Verpflegung, An- und Abreise
ca. 30 € Taschengeld

12 Std. à 20,50 € / Tag
35 € / Tag

Betreuungskosten **mit** Pflegegrad
Betreuungskosten **ohne** Pflegegrad

Teilnahmebedingungen Ferienfreizeit

- Sie werden vor der Freizeit rechtzeitig über alle genauen Termine informiert und erhalten die Mitnahmeliste sowie weitere notwendige Informationen.
- Nach Ihrer Anmeldung erhalten Sie weitere Informationen. Anschließend eine Teilnahmebestätigung und eine Rechnung über die Reisekosten.
- Außerdem wird an alle Teilnehmer ein ausführlicher Infobogen verschickt, den Sie bitte zum angegebenen Termin an uns zurückschicken. Diese Angaben dienen dazu, unsere Begleiter auf die besonderen Bedürfnisse der Teilnehmer vorzubereiten. Die ärztliche Erklärung für die Medikamentengabe lassen Sie bitte von Ihrem Arzt ausfüllen und unterschreiben. Wenn keine Medikamente vergeben werden müssen, ist dieser Bogen trotzdem (unausgefüllt aber unterschrieben) abzugeben.
- Wenn Sie die Reise nicht antreten können und keine Ersatzperson gefunden werden kann, müssen wir Ihnen die der Lebenshilfe Passau e.V. entstandenen Ausfallkosten (50 € pro Reisetag für bereits eingeteiltes Betreuungspersonal und evtl. Kosten der Unterkunft) in Rechnung stellen.
- **An- und Abmeldungen können nur schriftlich erfolgen.**
- Wir behalten uns vor, die Teilnehmerzahl aus organisatorischen und pädagogischen Gründen zu beschränken oder die Reise abzusagen, wenn sich nicht genügend Teilnehmer anmelden sollten.
- Sollten wir keine gegenteilige Mitteilung von Ihnen erhalten, erklären Sie sich damit einverstanden, dass Fotos gemacht werden und diese innerhalb der Teilnehmergruppe verteilt werden sowie teilweise in der Bildergalerie unserer Homepage unter den aktuellen Veranstaltungen veröffentlicht werden.

Betreuungskosten werden mit **12 Std. á 20,50 EUR pro Tag** direkt mit Ihrer Pflegekasse über Verhinderungspflege oder Entlastungsbetrag abgerechnet. Teilnehmer **ohne Pflegegrad zahlen 35 EUR** Betreuungskosten pro Tag.

Wir freuen uns auf eine gemeinsame Reise!



ELTERNTALK

Erziehung ist ein spannendes Thema für alle Eltern.
Wie kann ich mein Kind gut auf das Leben vorbereiten, wie kann ich es unterstützen ...?

ELTERNTALK heißt:

Mütter und Väter treffen sich in kleinen Gruppen und tauschen ihre Erfahrungen zu Erziehungsthemen aus und lernen voneinander. Die Gesprächsrunden werden von einer geschulten Moderatorin oder einem geschulten Moderator angeleitet. Der Elterntalk ist kostenlos.

Wir sprechen über

- Smartphone, Internet & Co
- Digitale Spiele
- Fernsehen
- Kinder und Konsum
- Gesundes Aufwachsen
- „Wenn das Leben sich ändert“



ELTERNTALK

kann an verschiedenen Orten stattfinden
z. B. Zuhause, in Kita/Schule
oder auch in einem Raum der Lebenshilfe

Elterntalk heißt:

- Erfahrungen austauschen
- Voneinander lernen
- Andere Eltern treffen

Elterntalk bringt Eltern ins Gespräch!

Informationen zu **ELTERNTALK** unter www.elterntalk.net

Petra Ueberham Tel. 08504 /955583

petra.ueberham@gmx.de

Patrizia Hager Tel. 0177 7641085

patriziah@t-online.de

oder bei Frau Spitzenberger von der Lebenshilfe

Liebe Teilnehmer, liebe Teilnehmerinnen,

wir sind der OBA-Beirat und bis Oktober 2025 gewählt.
Für Eure Wünsche, Anregungen und Verbesserungsvorschläge
sind wir für Euch da.
Auch bei Problemen oder Ärger stehen wir für Dich bereit.



Von links: Weißhäupl Annalena, Thaller Marco,
Hiel Stefanie, Brummer Sophia,
Bernecker Helmut, Heppel Robert,
Fürst Josef

Falls Ihr uns nicht persönlich ansprechen könnt, dürft Ihr uns
gerne eine E-Mail schreiben an:

oba-beirat@web.de

Wir freuen uns auf Deine Nachricht

Dein OBA-Beirat

Außerdem bietet Ihnen der Familientlastende Dienst (FED) häusliche Betreuung an.

Sie können auch Einzelbetreuung für zu Hause oder für Freizeitaktivitäten bekommen.

Die Offenen Hilfen der Lebenshilfe Passau e.V. bieten in Stadt und Landkreis Passau umfassende Unterstützung und Beratung für Menschen mit Behinderung und deren Angehörige.

Ansprechpartner:

Lebenshilfe Passau
Offene Hilfen
Kastenreuth 16
94034 Passau
www.lebenshilfe-passau.de

Michaela Spitzenberger
(Leitung Offene Hilfen)
Tel: 0851/9 49 94 - 711

michaela.spitzenberger@lebenshilfe-passau.de

Verantwortliche für das Ferienprogramm:

Lisa Matschiner
Tel: 0851/9 49 94 - 730
lisa.matschiner@lebenshilfe-passau.de

Johanna Sicklinger
Tel: 0851/9 49 94 - 718
johanna.sicklinger@lebenshilfe-passau.de

**Unterwegs erreichen Sie uns unter:
0160 / 47 96 750**

**Dieses Projekt wird aus Mitteln des Bayerischen
Staatsministeriums für Familie, Arbeit und Soziales gefördert.
Ebenso durch den Bezirk Niederbayern.**

Bayerisches Staatsministerium für
Familie, Arbeit und Soziales



