

Ferienprogramm

für Kinder und Jugendliche



Ostern und Pfingsten 2026

In unserem Ferienprogramm sollen Kinder und Jugendliche mit einer Behinderung die Möglichkeit erhalten, ihre Ferien und ihre Freizeit nach ihren Fähigkeiten und Bedürfnissen gestalten zu können.

- ❖ **Das Programm richtet sich an alle Kinder und Jugendlichen.**
- ❖ **Sie werden immer von BetreuerInnen der Offenen Behindertenarbeit (OBA) begleitet und unterstützt.**

Wer: Kinder und Jugendliche mit einer Behinderung, die gemeinsam etwas unternehmen wollen

Wann: In den Ferien und am Wochenende

Kosten:

- Wenn Sie einen Pflegegrad haben
 - kostet 1 Stunde **22,50 €**
 - dann rechnen wir mit der Pflegekasse ab
- Wenn das Geld von der Pflegekasse (bei der Lebenshilfe) verbraucht wurde
 - kostet 1 Stunde 22,50 € privat an die Familie
- Wenn Sie keinen Pflegegrad haben
 - dann dürfen Sie für **20 €** mitkommen
- Für Geschwisterkinder ist die Betreuung kostenlos, wenn das Kind mit Behinderung anwesend ist,
 - wenn nicht, wird wie bei Teilnehmern ohne Pflegegrad verfahren

Hol- und Bringdienst:

- Wenn Sie geholt und heimgebracht werden müssen, kostet das **20 €**.
- Für die Fahrt berechnen wir zusätzlich eine Stunde.
- Sie können aber auch einen Sonderfahrantrag beim Bezirk stellen. Gerne unterstützen wir sie bei der Antragsstellung.

An- und Abmelden:

- Kreuzen Sie das Anmelde-Formular an und unterschreiben Sie es.
- Schicken Sie es mit der Post, per Mail oder mit dem Fax zur Lebenshilfe.
- Bei Absage am gleichen Tag oder Nichterscheinen berechnen wir privat eine Betreuungsstunde.
- Abmeldungen nur über Büro, am Wochenende über das Diensthandy.

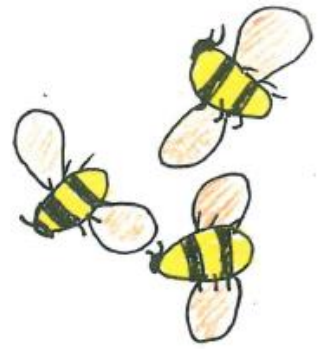
Medikamente:

Sollten während der Teilnahme Medikamente verabreicht werden müssen, brauchen wir eine **aktuelle, ärztliche**

Medikamentenverordnung.

Diese muss alle aktuell eingenommenen Medikamente und auch die Notfall- bzw. Bedarfsmedikation enthalten.

Bei nicht vom Arzt verordneten Medikamenten (pflanzlich oder homöopathisch) brauchen wir hierzu auch eine Einverständniserklärung von Ihnen als Eltern/Angehörige/gesetzliche Vertreter.



Anmeldeschluss:

Montag 02.03.2026



-Osterferien-

Montag, 30.03.2026



Wir gehen ins Kino

Betreuungszeit: 12:45 - 16:30 Uhr

Wir starten in die Osterferien mit einem lustigen Kinobesuch. Je nach Kinoprogramm teilen wir uns auf, so dass für Kinder und Jugendliche ein toller Film ausgewählt werden kann.

Nach dem Film habt ihr noch genügend Zeit, um euch auf dem Spielplatz auszutoben oder in der Stadtgalerie zu bummeln.

Treffpunkt: 12:45 Uhr vor Bücher Pustet, Nibelungenplatz 5 a, Passau

Abholung: 16:30 Uhr vor Bücher Pustet, Nibelungenplatz 5 a, Passau

Ausrüstung: Behindertenausweis, Taschengeld für Popcorn und Getränke, wettergerechte Kleidung

Kosten: 12 € für Eintritt und Parkkosten
20 € Betreuungskosten ohne Pflegegrad

Bei kurzfristiger Abmeldung wird die Kinokarte in Rechnung gestellt

-Osterferien-

Donnerstag, 02.04.2026

Schwimmen im PEB

Betreuungszeit: 9:00 – 12:15 Uhr

Wasserratten aufgepasst, wir besuchen das Passau Hallenbad PEB. Hier erwarten euch zwei Rutschen, ein Wasserstrudel und viele weitere Attraktionen.



Kinder mit eingetragener Epilepsie benötigen einen Schwimmkragen!

Treffpunkt: 9:00 Uhr Eingang PEB, Messestraße 7, Passau

Abholung: 12:15 Uhr Eingang PEB, Messestraße 7, Passau

Ausrüstung: Behindertenausweis, Taschengeld, Brotzeit und Getränke, Schwimmhilfe

Kosten:

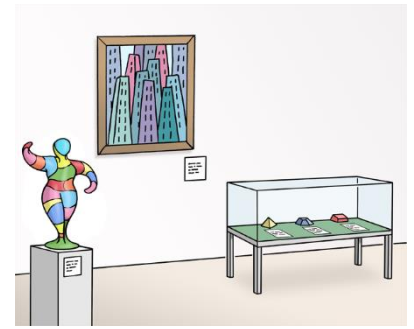
6 € für Eintritt

20 € Betreuungskosten ohne Pflegegrad

Die Teilnehmerzahl ist auf maximal 10 begrenzt!

- Osterferien -

Dienstag, 07.04.2026



BayernLab

Betreuungszeit: 9:30-12:30 Uhr

Gemeinsam besuchen wir das Mitmach-Museum BayernLab in Vilshofen und können ganz viel entdecken und experimentieren.

In einer Führung erfahren wir ganz viel über Technik und Digitalisierung. Es gibt verschiedene Mitmach-Stationen, die uns von den Mitarbeitern des Bayern Lab´s erklärt werden, z.B. gibt es dort einen 3-D-Drucker, der uns kleine Erinnerungsstücke ausdruckt, aber auch Roboter aus Lego oder einen „lebendigen Sand“.

Wenn anschließend noch Zeit bleibt gehen wir gemeinsam auf den Spielplatz.

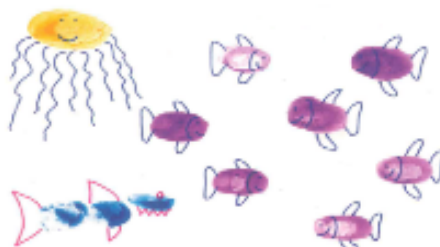
Treffpunkt: 9:30 Uhr Kapuzinerstraße 11, 94474 Vilshofen

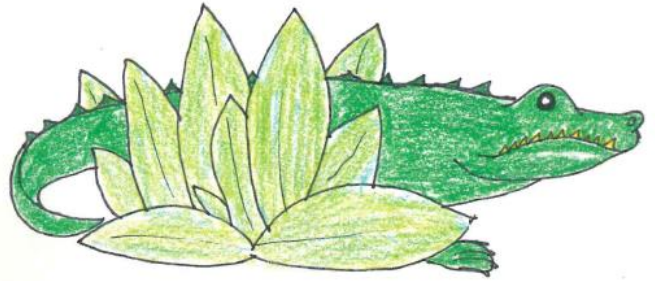
Abholung: 12:30 Uhr Kapuzinerstraße 11, 94474 Vilshofen

Ausrüstung: Taschengeld, Brotzeit und Getränke, Sonnenschutz und wettergerechte Kleidung

Kosten:

20 € Betreuungskosten ohne Pflegegrad





- Osterferien -

Donnerstag, 09.04.2026

Dinoland

Betreuungszeit: 9:00 – 16:00 Uhr

Dino-Fans aufgepasst! Wir verbringen den Tag im Dinoland und tauchen in die geheimnisvolle Vergangenheit unseres Planeten ein. Hier könnt ihr über 70 lebensgroße und realistische Dinosaurier bestaunen. In der Dino-Live-Arena werden sie sogar zum Leben erweckt. Wer sich traut, kann auf dem Rücken eines Dinosauriers reiten.

Außerdem erwarten euch viele verschiedene Spielmöglichkeiten. In einer Ausgrabungsstätte könnt ihr euch auf die Suche nach verborgenen Haifischzähnen und Edelsteinen machen.

***Bei schlechtem Wetter fahren wir in den Ikuna-Indoorspielplatz. Die
Betreuungszeit bleibt gleich.***

Treffpunkt: 9:00 Uhr Lebenshilfe Passau, Kastenreuth 16

Abholung: 16:00 Uhr Lebenshilfe Passau, Kastenreuth 16

Ausrüstung: Behindertenausweis, Taschengeld, Brotzeit und Getränke, Sonnenschutz, wettergerechte Kleidung

Kosten:

20 € für Busfahrt und Eintritt

20 € Betreuungskosten ohne Pflegegrad



Samstag, 25.04.2025

Puppentheater

Betreuungszeit: 12:30 – 16:00 Uhr

Das verliebte Krokodil

In dem Stück geht es um die Liebe und das Überwinden von Ängsten. Prinzessin Lucy hat Angst vor Mäusen und ruft deshalb den Oberwachtmeister ins Schloss. Doch für die Mäusejagd ist die Polizei nicht zuständig, sagt er. Da beginnt die Prinzessin sehr zu weinen und der Oberwachtmeister macht sich doch noch an die Mäusejagd. Bald stellt sich heraus, dass auch der Oberwachtmeister Mäuseangst hat! Wer soll denn nun die Maus fangen?

Vor dem Theater gehen wir auf den Spielplatz, wer will kann sich nach dem Theater in der Stadt eine Kleinigkeit zu Essen kaufen.

Treffpunkt: 12:30 Uhr, Bschütt-Park, Halserstr. 1, Passau

Abholung: 16:00 Uhr, Bschütt-Park, Halserstr.1, Passau

Ausrüstung: Behindertenausweis, Taschengeld, Brotzeit und Getränke, Sonnenschutz, wettergerechte Kleidung

Kosten:

8 € Eintritt

20 € Betreuungskosten ohne Pflegegrad

Diese Anmeldung ist verbindlich. Bei Abmeldung oder kurzfristiger Absage wird die Theaterkarte in Rechnung gestellt!



-Pfingstferien-

Dienstag 26.05.2026

Bschütt-Park und Eis essen

Betreuungszeit: 10:00 – 13:30 Uhr

Heute erkunden wir die Spielplätze der Stadt Passau. Starten werden wir im Bschütt-Park. Anschließend geht es weiter zu den Spielplätzen an der Ortsspitze und am Inn.

Zwischendurch stärken wir uns mit einem Eis oder Pommes.

Treffpunkt: 10:00 Uhr Bschütt-Park, Halser Str. 1, Passau

Abholung: 13:30 Uhr Bschütt-Park, Halser Str. 1, Passau

Ausrüstung: Taschengeld, Brotzeit und Getränke, Sonnenschutz, wettergerechte Kleidung

Kosten: 20 € Betreuungskosten ohne Pflegegrad





- Pfingstferien -

Donnerstag, 28.05.2026

Waldwipfelweg & Haus am Kopf

Betreuungszeit: 9:00 – 17:00 Uhr

Wir fahren zum Waldwipfelweg nach Sankt Englmar. In luftiger Höhe, bis zu 30m hoch, genießen wir die herrliche Aussicht über den Bayrischen Wald. Auf dem Naturlehrpfad lernen wir spielerisch viel Interessantes über die Natur und die heimische Tierwelt. Am Pfad der optischen Täuschungen wartet allerlei Überraschendes und Lustiges auf uns. Es gibt außerdem einen Seilgarten für Kinder, eine Kletterwand und verschiedene Spielmöglichkeiten. Zum Schluss besuchen wir noch das Haus am Kopf.

Treffpunkt: 9:00 Uhr Lebenshilfe Passau, Kastenreuth 16

Abholung: 17:00 Uhr Lebenshilfe Passau, Kastenreuth 16

Ausrüstung: Behindertenausweis, Taschengeld, Brotzeit und Getränke, Sonnenschutz, wettergerechte Kleidung, festes Schuhwerk

Kosten:

20 € Eintritte und Fahrtkosten

20 € Betreuungskosten ohne Pflegegrad

- Pfingstferien -

Dienstag, 02.06.2026



Waldspielgelände

Betreuungszeit: 9:00 – 15:30 Uhr

Gemeinsam mit dem Kreisjugendring verbringen wir den Tag auf dem Waldspielgelände in Spiegelau. Dieses befindet sich mitten im Wald. Wir haben genügend Zeit zum Toben, Schaukeln und Klettern. Zwischendurch gibt es immer wieder ausreichend Zeit für Brotzeit und ein gemeinsames Picknick. Der Rundweg ist auch für Rollstuhlfahrer geeignet.

Treffpunkt: 9:00 Uhr Lebenshilfe Passau, Kastenreuth 16

Abholung: 15:30 Uhr Lebenshilfe Passau, Kastenreuth 16

Ausrüstung: Taschengeld, Brotzeit und Getränke, Sonnenschutz, wettergerechte Kleidung, festes Schuhwerk

Kosten:

10 € für die Busfahrt

20 € Betreuungskosten ohne Pflegegrad



ELTERN TALK

Erziehung ist ein spannendes Thema für alle Eltern.
Wie kann ich mein Kind gut auf das Leben vorbereiten, wie kann ich es unterstützen ...?

ELTERN TALK heißt:

Mütter und Väter treffen sich in kleinen Gruppen und tauschen ihre Erfahrungen zu Erziehungsthemen aus und lernen voneinander. Die Gesprächsrunden werden von einer geschulten Moderatorin oder einem geschulten Moderator angeleitet. Der Elterntalk ist kostenlos.

Wir sprechen über

- Smartphone, Internet & Co
- Digitale Spiele
- Fernsehen
- Kinder und Konsum
- Gesundes Aufwachsen
- „Wenn das Leben sich ändert“



ELTERN TALK

kann an verschiedenen Orten stattfinden
z. B. Zuhause, in Kita/Schule
oder auch in einem Raum der Lebenshilfe

Elterntalk heißt:

- Erfahrungen austauschen
- Voneinander lernen
- Andere Eltern treffen

Elterntalk bringt Eltern ins Gespräch!

Informationen zu **ELTERN TALK** unter www.elterntalk.net

Petra Ueberham Tel. 08504 /955583

petra.ueberham@gmx.de

Patrizia Hager Tel. 0177 7641085

patriziah@t-online.de

oder bei Frau Spitzenberger von der Lebenshilfe

Liebe Teilnehmer, liebe Teilnehmerinnen,

wir sind der OBA-Beirat und bis 2028 gewählt.
Für Eure Wünsche, Anregungen und
Verbesserungsvorschläge sind wir für Euch da.
Auch bei Problemen oder Ärger stehen wir für Euch bereit.



Obere Reihe:

von links: Stemplinger Jürgen, Weishäupl Annalena, Heppel Robert

Untere Reihe:

von links: Bordukat Mia, Bernecker Helmut, Schurm Katharina

Falls Ihr uns nicht persönlich ansprechen könnt, dürft Ihr uns
gerne eine E-Mail schreiben an:

oba-beirat@web.de

Wir freuen uns auf Deine Nachricht

Dein OBA-Beirat



Wünsche, Anregungen und Ideen für die Sommerferien 2026

Uns ist es wichtig, dass ihr bei unseren Ausflügen Spaß habt!
Ihr könnt uns gerne anrufen oder einen Zettel zu eurer Anmeldung
beilegen und uns mitteilen, auf welche Ausflüge ihr im nächsten
Programm Lust hättet.

Wir werden uns darum bemühen, dass wir eure Ideen umsetzen können.

Wir freuen uns schon sehr auf die gemeinsame Zeit mit Euch!

Lisa & Hannah



Außerdem bietet Ihnen der Familienentlastende Dienst (FED) häusliche Betreuung an.

Sie können auch Einzelbetreuung für zu Hause oder für Freizeitaktivitäten bekommen.

Die Offenen Hilfen der Lebenshilfe Passau e.V. bieten in Stadt und Landkreis Passau umfassende Unterstützung und Beratung für Menschen mit Behinderung und deren Angehörige.

Ansprechpartner:

Lebenshilfe Passau
Offene Hilfen
Kastenreuth 16
94034 Passau
www.lebenshilfe-passau.de

Michaela Spitzenberger
(Leitung Offene Hilfen)
Tel: 0851/9 49 94 - 711

michaela.spitzenberger@lebenshilfe-passau.de

Verantwortlich für das Ferienprogramm:

Lisa Matschiner
Tel: 0851/9 49 94 - 730
lisa.matschiner@lebenshilfe-passau.de

Hannah Bergmann
Tel: 0851/9 49 94 - 718
hannah.bergmann@lebenshilfe-passau.de

**Unterwegs erreichen Sie uns unter:
0160 / 47 96 750**

Dieses Projekt wird aus Mitteln des Bayerischen Staatsministeriums für Familie, Arbeit und Soziales gefördert.

Ebenso durch den Bezirk Niederbayern.

Bayerisches Staatsministerium für
Familie, Arbeit und Soziales



Bilder zur leichten Sprache wurden uns zur Verfügung gestellt von

© Lebenshilfe für Menschen mit geistiger Behinderung Bremen e. V., Illustrator Stefan Albers, Atelier Fleetinsel, 2013

Illustrationen wurden uns zur Verfügung gestellt von Simone Temeschinko