

# ***Tagesbetreuung und Kurzzeitpflege Haus Sonnenschein***

*für Erwachsene*



***Januar - Dezember 2026***

**Mit unserem Programm sollen erwachsene Menschen mit einer Behinderung (nach Beendigung der Schullaufbahn) die Möglichkeit erhalten, verschiedene Freizeitgestaltungen, Kurzzeitpflege und Unternehmungen im Sozialraum zu erfahren.**

- ❖ **Das Programm richtet sich an alle erwachsenen Gäste.**
- ❖ **Sie werden immer vom festen Betreuerteam im Haus Sonnenschein und von stundenweise beschäftigten Mitarbeitern betreut, begleitet und unterstützt.**

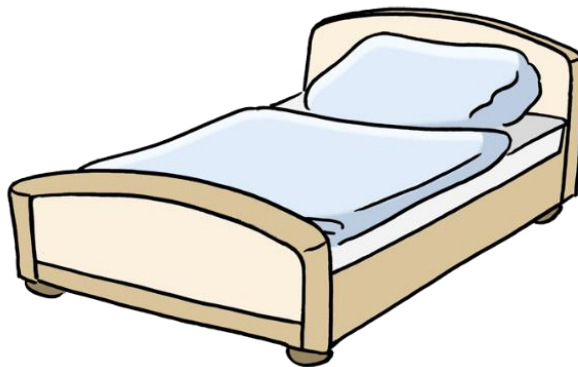
**Wer:** Erwachsene Menschen mit einer Behinderung, die gemeinsam kochen, Freizeitbeschäftigungen und Unternehmungen im Raum Passau machen wollen und Urlaub auf Zeit erleben möchten.

**Wann:** An ausgeschriebenen Wochenenden und Zeiträumen.  
Die Öffnungstage orientieren sich am Jahreskalender.

**Kosten:**

- Wenn Sie einen Pflegegrad haben
  - kostet 1 Stunde 22,50 €
  - dann rechnen wir mit der Pflegekasse ab
- Wenn das Geld von der Pflegekasse (bei der Lebenshilfe) verbraucht wurde
  - kostet 1 Stunde 22,50 € privat an die Familie
- Für Essen, Trinken und Bastelmaterial bezahlen Sie für die Tagesbetreuung: 10,00 €

- Wenn mit Übernachtung gebucht wird
  - wird über das Budget „**gemeinsamer Jahresbetrag**“ (**Verhinderungspflege/Kurzzeitpflege**) abgerechnet.
- Der Ganztagesatz beträgt: **405,48 €**
- Der Halbtagesatz beträgt: **248,08 €**
- Bei Übernachtung bezahlen Sie noch zusätzlich für Unterkunft und Verpflegung pro Tag: **20,00 €**
- Wenn Sie keinen Pflegegrad haben
  - dann dürfen Sie für **20,00 €** mitkommen
  - bei Übernachtungen kommen pro Tag für Unterkunft und Verpflegung noch **30,00 €** dazu



### Hol- und Bringdienst:

- Wenn Sie geholt und heimgebracht werden müssen, kostet das **20,00 €**
- Für die Fahrt berechnen wir zusätzlich eine Stunde

## **An- und Abmelden:**

- Kreuzen Sie das Anmelde-Formular an und unterschreiben Sie es.
- Schicken Sie es mit der Post, per Mail oder mit dem Fax zur Lebenshilfe.
- Die Anmeldungen werden nach Eingang der Reihenfolge berücksichtigt.
- Gäste aus **Stadt und Landkreis Passau** werden **bevorzugt aufgenommen**.
- Abmeldungen nur über Büro, am Wochenende über das Diensthandy.
- Bei Absage am selben Tag oder bei Nichterscheinen berechnen wir Ihnen privat eine Betreuungsstunde.

## **Medikamente:**

Sollten während der Teilnahme Medikamente verabreicht werden müssen, brauchen wir eine **aktuelle, ärztliche Medikamentenverordnung**.



Diese muss alle aktuell eingenommenen Medikamente und auch die Notfall- bzw. Bedarfsmedikation enthalten und darf nicht älter als ein Jahr sein.

Bei nicht vom Arzt verordneten Medikamenten (pflanzlich oder homöopathisch) brauchen wir hierzu auch eine Einverständniserklärung von Ihnen als Eltern/Angehörige/gesetzliche Vertreter.

# Anmeldeschluss:



## Montag, 01.12.2025 für:

- + Wochenende Januar 2026
- + Wochenende Februar/März 2026
- + Erwachsenenzeitraum März 2026
- + Wochenende April 2026
- + Wochenende Juni 2026

## Montag, 04.05.2026 für:

- + Erwachsenenzeitraum August 2026
- + Wochenende September 2026
- + Wochenende Oktober 2026
- + Wochenende November 2026
- + Wochenende Dezember 2026





# Erwachsenen-Wochenenden

## Tagesbetreuung und Kurzzeitpflege

□ **Samstag, 17.01.2026 – Sonntag, 18.01.2026**

**Erwachsenen-Wochenende**  
mit und ohne  
Übernachtung

**Betreuungszeit:**

ohne Übernachtung: täglich 09:00 – 17:00

mit Übernachtung bis Sonntag, 18.01.2026, 17:00 Uhr

□ **Samstag, 28.02.2026 – Sonntag, 01.03.2026**

**Erwachsenen-Wochenende**  
mit und ohne  
Übernachtung

**Betreuungszeit:**

ohne Übernachtung: täglich 09:00 – 17:00

mit Übernachtung bis Sonntag, 01.03.2026, 17:00 Uhr

□ **Samstag, 28.03.2026 – Montag, 30.03.2026**

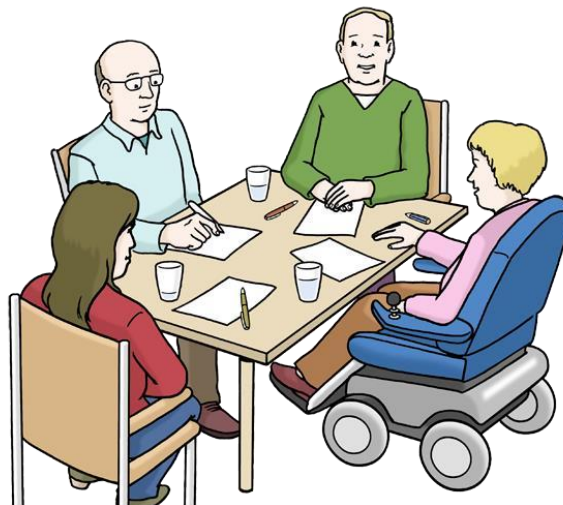
# **Erwachsenen-Zeitraum**

mit und ohne  
Übernachtung

**Betreuungszeit:**

**ohne Übernachtung: täglich 9:00 – 17:00**

**mit Übernachtung bis Montag, 30.03.2026, 17:00 Uhr**



□ **Samstag, 25.04.2026 – Sonntag, 26.04.2026**

**Erwachsenen-Wochenende**  
mit und ohne  
Übernachtung

**Betreuungszeit:**

**ohne Übernachtung: täglich 09:00 – 17:00**

**mit Übernachtung bis Sonntag, 26.04.2026, 17:00 Uhr**

□ **Samstag, 27.06.2026 – Sonntag, 28.06.2026**

**Erwachsenen-Wochenende**  
mit und ohne  
Übernachtung

**Betreuungszeit:**

**ohne Übernachtung: täglich 09:00 – 17:00**

**mit Übernachtung bis Sonntag, 28.06.2026, 17:00 Uhr**

□ **Samstag, 01.08.2026 – Freitag, 07.08.2026**

## **Erwachsenen-Zeitraum**

mit und ohne  
Übernachtung

**Betreuungszeit:**

**ohne Übernachtung: täglich 9:00 – 17:00**

**mit Übernachtung bis Freitag, 07.08.2026, 17:00 Uhr**

□ **Samstag, 26.09.2026 – Sonntag, 27.09.2026**

## **Erwachsenen-Wochenende**

mit und ohne  
Übernachtung

**Betreuungszeit:**

**ohne Übernachtung: täglich 9:00 – 17:00**

**mit Übernachtung bis Sonntag, 27.09.2026, 17:00 Uhr**

□ **Samstag, 24.10.2026 – Sonntag, 25.10.2026**

**Erwachsenen-Wochenende**  
mit und ohne  
Übernachtung

**Betreuungszeit:**

**ohne Übernachtung: täglich 9:00 – 17:00**

**mit Übernachtung bis Sonntag, 25.10.2026, 17:00 Uhr**

□ **Samstag, 21.11.2026 – Sonntag, 22.11.2026**

**Erwachsenen-Wochenende**  
mit und ohne  
Übernachtung

**Betreuungszeit:**

**ohne Übernachtung: täglich 9:00 – 17:00**

**mit Übernachtung bis Sonntag, 22.11.2026, 17:00 Uhr**

□ **Samstag, 12.12.2026 – Sonntag, 13.12.2026**

# **Erwachsenen-Wochenende**

mit und ohne  
Übernachtung

**Betreuungszeit:**

**ohne Übernachtung: täglich 9:00 – 17:00**

**mit Übernachtung bis Sonntag, 13.12.2026, 17:00 Uhr**



## Liebe Teilnehmer, liebe Teilnehmerinnen,

wir sind der OBA-Beirat und bis 2028 gewählt.

Für Eure Wünsche, Anregungen und Verbesserungsvorschläge sind wir für Euch da.

Auch bei Problemen oder Ärger stehen wir für Euch bereit.



### Obere Reihe:

von links: Stemplinger Jürgen, Weishäupl Annalena, Heppel Robert

### Untere Reihe:

von links: Bordukat Mia, Bernecker Helmut, Schurm Katharina

Falls Ihr uns nicht persönlich ansprechen könnt, dürft Ihr uns gerne eine E-Mail schreiben an:

[oba-beirat@web.de](mailto:oba-beirat@web.de)

Wir freuen uns auf Deine Nachricht

**Dein OBA-Beirat**

**Außerdem bietet Ihnen der Familientlastende Dienst (FED) häusliche Betreuung an.**

**Sie können auch Einzelbetreuung für zu Hause oder für Freizeitaktivitäten bekommen.**

**Die Offenen Hilfen der Lebenshilfe Passau e.V. bieten in Stadt und Landkreis Passau umfassende Unterstützung und Beratung für Menschen mit Behinderung und deren Angehörige.**

**Ansprechpartner:**

**Stefanie Schneemayer**

**(Haus Sonnenschein)**

**Tel: 0851/9 49 94 - 712**

[stefanie.schneemayer@lebenshilfe-passau.de](mailto:stefanie.schneemayer@lebenshilfe-passau.de)

**Michaela Spitzenberger**

**(Leitung Offene Hilfen)**

**Tel: 0851/9 49 94 - 711**

[michaela.spitzenberger@lebenshilfe-passau.de](mailto:michaela.spitzenberger@lebenshilfe-passau.de)

**Lebenshilfe Passau, Offene Hilfen, Kastenreuth 16, 94034 Passau**  
**[www.lebenshilfe-passau.de](http://www.lebenshilfe-passau.de)**

**Festnetznummer, Haus Sonnenschein: 0851/ 94994-64**

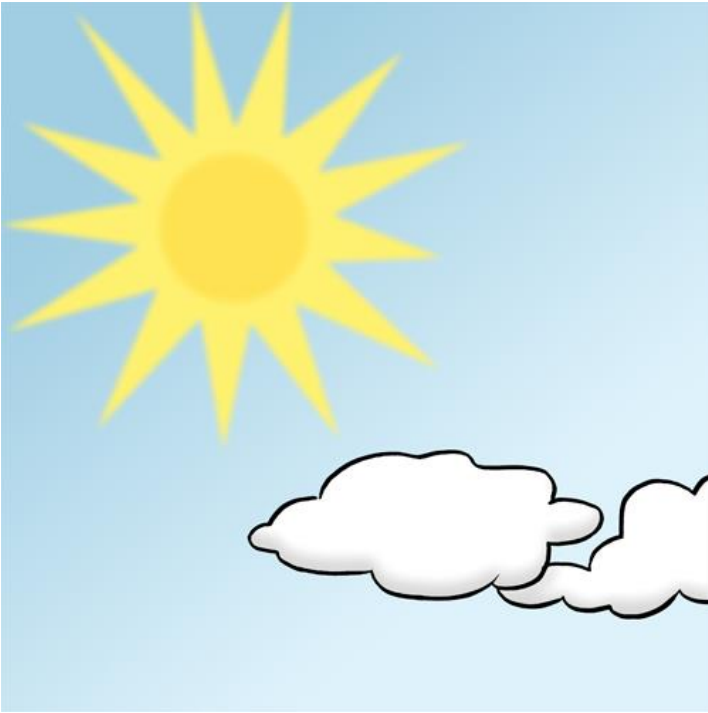
**Unterwegs erreichen Sie uns unter:**

**0151/ 18 84 05 13**

**Dieses Projekt wird aus Mitteln des Bayerischen Staatsministeriums für Familie, Arbeit und Soziales gefördert. Ebenso durch den Bezirk Niederbayern.**

**Bayerisches Staatsministerium für  
Familie, Arbeit und Soziales**





WIR WÜNSCHEN  
ALL UNSEREN  
KUNDEN  
EIN SCHÖNES,  
EREIGNISREICHES  
UND VOR ALLEM  
GESUNDES  
JAHR 2026!



**Bilder zur leichten Sprache wurden uns zur Verfügung gestellt von**  
© Lebenshilfe für Menschen mit geistiger Behinderung Bremen e. V.  
Illustrator Stefan Albers, Atelier Fleetinsel, 2013  
Illustrationen wurden uns zur Verfügung gestellt von Simone Temeschinkop