



Lebenshilfe

Passau

für Menschen mit

Behinderung e.V.

Offene Hilfen

Kastenreuth 16 - 18

94034 Passau



Jahresprogramm

Urlaub 2022

**Liebe Nutzer und Freunde der Offenen Hilfen,
liebe Eltern und Angehörige,**

wir freuen uns, Ihnen unsere Urlaubsziele für das Jahr 2022 vorstellen zu dürfen. Unsere Angebote können **alle** Frauen und Männer mit einer Behinderung wahrnehmen.

Das Konzept der Lebenshilfe:

Wir organisieren Urlaub in kleinen Gruppen, damit möglichst individuell auf die Wünsche und Bedürfnisse jedes einzelnen Teilnehmers eingegangen werden kann. Auch der Gedanke der Integration steht bei uns im Mittelpunkt.

Nach der Anmeldung werden je nach Betreuungsnotwendigkeit der Teilnehmer die Anzahl, sowie die hierfür erforderliche Qualifikation der Begleiter festgelegt.

Sie werden immer von Mitarbeitern der Lebenshilfe Passau begleitet, die überwiegend pädagogische Fachkräfte sind oder Erfahrung im Umgang mit Menschen mit Behinderung haben.

Die Kosten für die Betreuung können wir direkt über die Pflegekasse abrechnen. Sollte das Budget nicht mehr ausreichen, bzw. sollten Sie als Pflegeperson die Verhinderungspflege, den Entlastungsbetrag anderweitig verwenden, stellen wir die Betreuungskosten in Rechnung.

Vor Beginn der Reise wird gegebenenfalls eine Begleitperson der Urlaubsmaßnahme zu Ihnen kommen, um den individuellen Hilfebedarf, organisatorische Details und offene Fragen zu klären.

Wir möchten Sie auch noch darüber informieren, dass Frau Kerstin Donaubauer nicht mehr für den Bereich Urlaub zuständig ist, sondern nun Frau Lena Böhmer Ansprechpartnerin ist.

Nun wünschen wir Ihnen viel Spaß beim Auswählen Ihres Urlaubsziels!

Michaela Spitzenberger
Leitung Offene Hilfen
Tel: 0851/ 9 49 94 - 711

Lena Böhmer
Offene Hilfen/Bereich Urlaubsfahrten
Tel: 0851/ 9 49 94 - 713

Wander- und Erlebniswochenende im „Gut Aufeld“ vom 19.05.2022 bis 22.05.2022



Wir fahren nach Ingolstadt.

Unterbringung im „Gut Aufeld“:

Dieses Haus gehört zur Lebenshilfe Ingolstadt. Alle Zimmer sind freundlich und modern ausgestattet, mit Zugang zur Terrasse und eigenem Bad. Im Haus gibt es die Möglichkeit für Billiard oder Kicker spielen.

Es liegt am Stadtrand in ländlicher Umgebung. Von dort aus werden wir Wandertouren machen und verschiedene Ausflüge. Die Städte Eichstätt und Neuburg an der Donau sind in der Nähe.

www.lebenshilfe-ingolstadt.de

Die Reise ist für RollstuhlfahrerInnen leider nicht geeignet.

An- und Abreise:

Wir fahren mit eigenen Fahrzeugen.

Treffpunkt: Do, 19.05.22 9:00 Uhr Kastenreuth 16, LH Passau
Rückkehr: So, 22.05.22 ca. 14:00 Uhr Kastenreuth 16, LH Passau

Kosten: 300,00 € im EZ

Buskosten, Halbpension, teilweise Eintritte und Reiserücktrittsversicherung sind inklusive.

Betreuungskosten werden abgerechnet:

- Teilnehmer mit Pflegegrad: 700,00 € (10 Std. / Tag)
- Teilnehmer ohne Pflegegrad: 140,00 € (35,00 € / Tag)

Taschengeld: empfohlen für diese 4 Tage ca. 150,00 €

Anzahl der Teilnehmer: 6 Personen, Begleitpersonen: 2



Städtereise im Juni 2022

4 Tage

Wir möchten mit einem Busunternehmen eine Städtereise machen und dort auch ein Musical anschauen.

Leider können die Busunternehmen noch keine genauen Angaben machen, wann sie eine solche Reise anbieten können. Wir planen 4 Tage zu fahren.

Letztes Jahr wurde die Reise im Doppelzimmer für 550,00 € angeboten. Sollte eine ähnliche Fahrt angeboten werden, wird der Preis ähnlich sein.

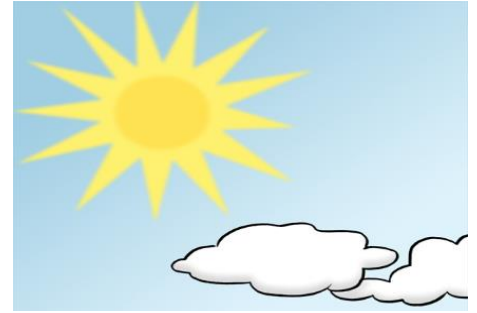
Betreuungskosten werden abgerechnet:

- Teilnehmer mit Pflegegrad: 700,00 € (10Std. / Tag)
- Teilnehmer ohne Pflegegrad: 140,00 € (35,00 € / Tag)

Taschengeld: empfohlen für voraussichtlich 4 Tage ca. 200,00 €

Anzahl der Teilnehmer: 5 Personen, Begleitpersonen: 2

Urlaub im Fränkischen Seenland vom 30.07.2022 bis 05.08.2022



Unterbringung im Landhotel Gary.

Ein familiär geführtes Hotel außerhalb der Stadtmauer von Wolframs-Eschenbach. Das fränkische Seenland sowie das romantische Franken liegen direkt vor der Haustüre.

Die neu eingerichteten Hotelzimmer verfügen über barrierefreie Duschen und Zugang zum kostenlosen WLAN.

Im traditionellen Wirtshaus, mit eigener Metzgerei, lassen wir uns mit fränkischen Spezialitäten verwöhnen.

www.landhotel-gary.de

Die Reise ist für RollstuhlfahrerInnen geeignet.

(3 barrierefreie Doppelzimmer)

An- und Abreise:

Wir fahren mit Kleinbussen.

Treffpunkt: Sa, 30.07.22 10:00 Uhr Kastenreuth 16, LH Passau

Rückkehr: Fr, 05.08.22 ca. 14:00 Uhr Kastenreuth 16, LH Passau

Kosten: 550,00 € im DZ (+ evtl. Einzelzimmerzuschlag 120,00 €)

Buskosten, Halbpension, teilweise Eintritte und Reiserücktrittsversicherung sind inklusive.

Betreuungskosten werden abgerechnet:

- Teilnehmer mit Pflegegrad: 1225,00 € (10 Std. / Tag)

- Teilnehmer ohne Pflegegrad: 245,00 € (35,00 € /Tag)

Taschengeld: empfohlen für diese 7 Tage ca. 250,00 €

Anzahl der Teilnehmer: 7 Personen, Begleitpersonen: 3

Eine Reise zum Witikohof vom 31.10.2022 bis 04.11.2022



Wir fahren in den Witikohof nach Bischofsreuth.

Die Zimmer sind ausgestattet mit Bad, WLAN, Telefon, TV und gemütlichen Sitzgelegenheiten.

In der barrierefreien Wellnessoase gibt es ein Hallenbad und eine Saunalandschaft. Bei Ausflügen in den Bayerischen Wald können wir Land und Leute, Kultur und Geschichte erleben.

Zurück im Witikohof verköstigt uns der Küchenchef mit Spezialitäten aus dem Dreiländereck.

www.witikohof.de

Die Reise ist für RollstuhlfahrerInnen geeignet.
(3 barrierefreie Zimmer)

An- und Abreise:

Wir fahren mit Kleinbussen.

Treffpunkt: Mo, 31.10.22

14:00 Uhr, Kastenreuth 16, LH Passau

Rückkehr: Fr, 04.11.22

ca. 11:00 Uhr, Kastenreuth 16, LH Passau

Kosten: 430,00 € im EZ

Buskosten, Halbpension, teilweise Eintritte und Reiserücktrittsversicherung sind inklusive.

Betreuungskosten werden abgerechnet:

- | | | |
|-------------------------------|----------|-----------------|
| - Teilnehmer mit Pflegegrad: | 875,00 € | (10 Std. / Tag) |
| - Teilnehmer ohne Pflegegrad: | 175,00 € | (35,00 € / Tag) |

Taschengeld: empfohlen für diese 5 Tage ca. 200,00 €

Anzahl der Teilnehmer: 7 Personen, Begleitpersonen: 3

<u>Anmeldeschluss:</u> Ingolstadt:	Freitag, 01.04.2022
Städtereise:	Freitag, 18.03.2022
Sommerreisen:	Freitag, 17.06.2022
Witikohof:	Freitag, 02.09.2022

Bitte beachten Sie die Teilnahmebedingungen auf der folgenden Seite!



Teilnahmebedingungen:

- Es gilt aktuell bei allen Reisen die 2-G-Regelung - Änderungen möglich!
- Sie werden vor jeder Freizeit rechtzeitig über alle genauen Termine informiert und erhalten alle notwendige Informationen.
- Nach Ihrer Anmeldung erhalten Sie eine Teilnahmebestätigung.
- An alle Teilnehmer wird ein ausführlicher **Infobogen** verschickt, den Sie bitte zum angegebenen Termin an uns **zurückschicken**. Diese Angaben dienen dazu, unsere Begleiter auf die besonderen Bedürfnisse der Teilnehmer vorzubereiten. Die ärztliche Erklärung für die **Medikamentengabe** lassen Sie bitte von Ihrem Arzt ausfüllen und **unterschreiben**. Wenn keine Medikamente vergeben werden müssen, ist dieser Bogen trotzdem unausgefüllt aber unterschrieben abzugeben.
- Außerdem erhalten Sie einen Betreuungsnachweis, welchen wir für die direkte Abrechnung mit Ihrer Pflegekasse benötigen. Bitte schicken Sie uns diesen unterschrieben mit dem Infobogen an uns zurück.
- Wenn Sie die Reise nicht antreten können und keine Ersatzperson gefunden werden kann, müssen wir Ihnen die der Lebenshilfe Passau e.V. entstandenen **Ausfallkosten** (50,- € pro Reisetag für bereits eingeteiltes Betreuungspersonal und evtl. entstandene Hotelkosten) in Rechnung stellen.
- **An- und Abmeldungen können nur schriftlich erfolgen.**
- Wir behalten uns vor, die **Teilnehmerzahl** aus organisatorischen und pädagogischen Gründen (höherer Pflegeaufwand = zusätzlicher Betreuer) zu **beschränken**. Die **Reise** kann auch **abgesagt** werden, wenn sich nicht genügend Teilnehmer anmelden oder aufgrund der Corona Einschränkungen Reisen nicht erlaubt sind.
- Sollten wir keine gegenteilige Mitteilung von Ihnen erhalten, erklären Sie sich damit einverstanden, dass **Fotos** gemacht werden und diese innerhalb der Teilnehmergruppe verteilt werden sowie teilweise in der Bildergalerie unserer Homepage unter den aktuellen Veranstaltungen veröffentlicht werden.

**Die Tagesausflüge von unserem
Urlaubsprogramm**

Urlaub daheim



werden wir im Juli verteilen!

Urlaub daheim



Wir werden für alle, die ihren Sommerurlaub zu Hause verbringen, ein schönes, abwechslungsreiches Programm anbieten!

**Vorschläge, Ideen und Wünsche bitte hier eintragen
und zurück an die Lebenshilfe Passau**



Falls Sie noch Fragen haben, stehen wir Ihnen gerne zur Verfügung:

Michaela Spitzenberger

Leitung Offene Hilfen

Tel: 0851/94994 - 711

michaela.spitzenberger@lebenshilfe-passau.de

Lena Böhmer

Offene Hilfen/ Bereich Urlaub

Tel: 0851/94994 - 713

[lena.boehmer@lebenshilfe-passau.de](mailto:lana.boehmer@lebenshilfe-passau.de)

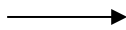
Fax: 0851/94994 - 82

www.lebenshilfe-passau.de

Anmeldung bitte zur Lebenshilfe schicken (Brief, Email, Fax) oder persönlich abgeben.
Bitte nicht in den Werkstätten abgeben!

Anmeldeformular Gut Aufeld, Ingolstadt

Zurück
an die



bis Freitag, 01.04.2022

**Lebenshilfe Passau
für Menschen mit Behinderung e.V.
Offene Hilfen
Kastenreuth 16
94034 Passau**

Tel: 0851/9 49 94 – 711 Frau Spitzenberger
Tel: 0851/9 49 94 – 713 Frau Böhmer
Fax: 0851/9 49 94 – 82

Name / Vorname:

Straße:

Wohnort:

Telefon:

Pflegekasse:

Pflegegrad:

Geburtsdatum:

Behinderung:

.....

Ich melde mich verbindlich an:

19.05.22 bis 22.05.22 **Gut Aufeld, Ingolstadt (Wanderurlaub)**

Die Teilnahmebedingungen habe ich gelesen und erkenne diese an.

Datum

Unterschrift/ gesetzl. Betreuer

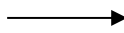
Rückmeldung bitte zur Lebenshilfe schicken (Brief, Email, Fax) oder persönlich abgeben.

Bitte nicht in den Werkstätten abgeben!

Ich habe Interesse an der Städtereise

und wünsche weitere Informationen

Zurück
an die



bis Freitag, 18.03.2022

**Lebenshilfe Passau
für Menschen mit Behinderung e.V.
Offene Hilfen
Kastenreuth 16
94034 Passau**

Tel: 0851/9 49 94 – 711 Frau Spitzenberger
Tel: 0851/9 49 94 – 713 Frau Böhmer
Fax: 0851/9 49 94 – 82

Name / Vorname:

Straße:

Wohnort:

Telefon:

Pflegekasse:

Pflegegrad:

Geburtsdatum:

Behinderung:

.....

Ich melde mich verbindlich an:

Voraussichtlich im Juni **Städtereise**

Einzelzimmer wenn möglich

Die Teilnahmebedingungen habe ich gelesen und erkenne diese an.

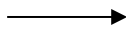
Datum

Unterschrift/ gesetzl. Betreuer

Anmeldung bitte zur Lebenshilfe schicken (Brief, Email, Fax) oder persönlich abgeben.
Bitte nicht in den Werkstätten abgeben!

Anmeldeformular Fränkisches Seenland

Zurück
an die



bis Freitag, 17.06.2021

**Lebenshilfe Passau
für Menschen mit Behinderung e.V.
Offene Hilfen
Kastenreuth 16
94034 Passau**

Tel: 0851/9 49 94 – 710 Frau Spitzenberger
Tel: 0851/9 49 94 – 713 Frau Böhmer
Fax: 0851/9 49 94 – 82

Name / Vorname:

Straße:

Wohnort:

Telefon:

Pflegekasse:

Pflegegrad:

Geburtsdatum:

Behinderung:

.....

Ich melde mich verbindlich an:

- 30.07.22 bis 05.08.22 **Fränkisches Seenland**
- Einzelzimmer wenn möglich

Die Teilnahmebedingungen habe ich gelesen und erkenne diese an.

Datum

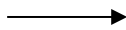
Unterschrift/ gesetzl. Betreuer

Anmeldung bitte zur Lebenshilfe schicken (Brief, Email, Fax) oder persönlich abgeben.

Bitte nicht in den Werkstätten abgeben!

Anmeldeformular Witikohof

Zurück
an die



bis Freitag, 02.09.2022

**Lebenshilfe Passau
für Menschen mit Behinderung e.V.
Offene Hilfen
Kastenreuth 16
94034 Passau**

Tel: 0851/9 49 94 – 710 Frau Spitzenberger
Tel: 0851/9 49 94 – 713 Frau Böhmer
Fax: 0851/9 49 94 – 82

Name / Vorname:

Straße:

Wohnort:

Telefon:

Pflegekasse:

Pflegegrad:

Geburtsdatum:

Behinderung:

.....

Ich melde mich verbindlich an:

- 31.10.22 bis 04.11.22 **Witikohof**
- Einzelzimmer wenn möglich

Die Teilnahmebedingungen habe ich gelesen und erkenne diese an.

Datum

Unterschrift/ gesetzl. Betreuer