



# Lebenshilfe

Passau

für Menschen mit  
Behinderung e.V.

Offene Hilfen

Kastenreuth 16 - 18

94034 Passau



## Jahresprogramm Urlaub und Tagesausflüge

2026

**Liebe Nutzer und Freunde der Offenen Hilfen,  
liebe Eltern und Angehörige,**

wir freuen uns, Ihnen unsere Urlaubsziele für das Jahr 2026 vorstellen zu dürfen.

Unsere Angebote können **alle** Frauen und Männer mit einer Behinderung wahrnehmen.

**Das Konzept der Lebenshilfe:**

Wir organisieren Urlaub in kleinen Gruppen, damit möglichst individuell auf die Wünsche und Bedürfnisse jedes einzelnen Teilnehmers eingegangen werden kann. Auch der Gedanke der Integration steht bei uns im Mittelpunkt. Nach der Anmeldung werden je nach Betreuungsnotwendigkeit der Teilnehmer die Anzahl, sowie die hierfür erforderliche Qualifikation der Begleiter festgelegt.

Sie werden immer von Mitarbeitern der Lebenshilfe Passau begleitet, die überwiegend pädagogische Fachkräfte sind oder Erfahrung im Umgang mit Menschen mit Behinderung haben.

Die Kosten für die Betreuung können wir direkt über die Pflegekasse abrechnen. Sollte das Budget nicht mehr ausreichen bzw. sollten Sie als Pflegeperson die Verhinderungspflege oder den Entlastungsbetrag anderweitig verwenden, stellen wir Ihnen die Betreuungskosten in Rechnung.

Vor Beginn der Reise wird gegebenenfalls eine Begleitperson der Urlaubsmaßnahme zu Ihnen kommen, um den individuellen Hilfebedarf, organisatorische Details und offene Fragen zu klären.

Nun wünschen wir Ihnen viel Spaß beim Auswählen Ihres Urlaubsziels!

Michaela Spitzenberger  
Leitung Offene Hilfen  
Tel: 0851/ 9 49 94 - 711

Isabel Artmeier  
Offene Hilfen / Bereich Urlaubsfahrten  
Tel: 0851/ 9 49 94 - 713





## **Eine Reise an den Attersee vom 30.05. - 04.06.2026**

### **Wir fahren mit unseren Kleinbussen an den Attersee:**

Unterbringung im Hotel Lohninger-Schober\*\*\* Superior.  
Alle Zimmer sind freundlich und modern ausgestattet. Die zentrale Lage bietet Ihnen verschiedenste Möglichkeiten für Ausflüge in das gesamte Salzkammergut, z.B. ein Bummelzug, kleine Wanderungen oder eine Fahrt auf dem Attersee.

### **Hinweis für Rollstuhlfahrer:**

Alle Zimmer, das Restaurant und die Kegelbahn-Bar sind mit Lift / Aufzug stufenlos erreichbar.  
DZ Economy und EZ: Türbreite ins Bad/WC meist 60 cm.  
Türbreite vom Gang ins Hotelzimmer meist 75 cm.  
Für Hallenbad, Sauna und Fitnessraum sind wenige Stufen zu überwinden.  
Ein Duschhocker kann auf Vorbestellung kostenlos zur Verfügung gestellt werden. Die Duschen haben einen Einstieg von ca. 10-15 cm Höhe.  
Ein mit Rollstuhl befahrbares WC ist im EG vorhanden, Türbreite 80 cm.

### **An- und Abreise:**

Treffpunkt: Sa, 30.05.2026, 09.00 Uhr, Lebenshilfe Passau, Kastenreuth  
Rückkehr: Do, 04.06.2026, ca.16.00 Uhr, Lebenshilfe Passau, Kastenreuth

<https://lohninger-schober.at/>

**Kosten: 900,00 € im EZ incl. Frühstück und Abendessen**

Hotel, Busfahrt und teilweise Einritte sowie Kurtaxe sind inclusive.

### **Betreuungskosten werden abgerechnet:**

- Teilnehmer mit Pflegegrad: 1.350,00 € (10 Std. / Tag)  
- Teilnehmer ohne Pflegegrad: 210,00 € (35,00 € / Tag)

**Taschengeld:** empfohlen für diese 6 Tage ca. 400,00 €

**Anzahl der Teilnehmer:** 5 Personen, Begleitpersonen: 2



## **Bad Staffelstein 03.08. - 07.08.2026**

### **Wir fahren nach Oberfranken**

Hier wohnen wir im teilweise barrierefreien Landhotel Sonnenblick\*\*\*. Das Hotel hat ein Schwimmbad und eine Sauna, die kostenlos mitbenutzt werden können. Es gibt zahlreiche Ausflugsmöglichkeiten, zum Beispiel eine Schifffahrt oder einen Wildpark mit Greifvogelshow. Die Tropfsteinhöhlen in Pottenstein sind auch nicht weit.

### **Die Reise ist für Rollstuhlfahrer geeignet!**

Die Duschen haben eine Stufe!



### **An- und Abreise:**

Wir fahren mit unseren Kleinbussen:

Treffpunkt: Mo, 03.08.2026 09.00 Uhr, Lebenshilfe Passau, Kastenreuth

Rückkehr: Fr, 07.08.2026 ca. 16.00 Uhr, Lebenshilfe Passau, Kastenreuth

<https://www.sonnenblick-schwabthal.de/>

**Kosten: 870,00€ im EZ incl. Frühstück und Abendessen mit je einem alkoholfreien Getränk**

Buskosten, teilweise Eintritte, Hotelkosten, Kurtaxe und Halbpension sind inklusive.

### **Betreuungskosten werden abgerechnet:**

- Teilnehmer mit Pflegegrad: 1.125,00 € (10Std. / Tag)
- Teilnehmer ohne Pflegegrad: 175,00 € (35,00 € / Tag)

**Taschengeld:** empfohlen für voraussichtlich 6 Tage ca. 300,00 €

**Anzahl der Teilnehmer:** 5 Personen, Begleitpersonen: 2



## Tagesausflug in das Berchtesgadener Land am 12.09.2026

Die Wanderführer Helga und Bernhard Peter zeigen uns die tolle Landschaft des Berchtesgadener Landes.

Von Marktschellenberg führt der Weg durch die beeindruckende Almbachklamm mit der historischen Theresienklause, weiter über den Höhenweg mit traumhaftem Blick auf den Watzmann bis nach Berchtesgaden.

Eine abwechslungsreiche Tour für geübte Wanderfreunde.

Strecke: 13,7km

Wanderzeit: 5 Stunden

**Dieser Ausflug ist für Rollstuhlfahrer leider nicht geeignet!**



### **An- und Abreise:**

Wir fahren mit Fürst Reisen:

Treffpunkt: Sa, 12.09.2026

ca. 06.30 Uhr, Hutthurm Fürst Reisen  
oder ca. 07.00 Uhr, Passau  
oder ca. 07.50 Uhr, Pocking Sparkasse

Rückkehr: Sa, 12.09.2026

ca. 20.00 Uhr am jeweiligen Treffpunkt

Der genaue Einstiegs- und Abholpunkt wird noch bekannt gegeben.

**Kosten: 170,00 €**

Busfahrt, Wanderbegleitung und Eintritt Almbachklamm sind inklusive.

**Betreuungskosten werden wie im Freizeitclub abgerechnet**

**Anzahl der Teilnehmer:**

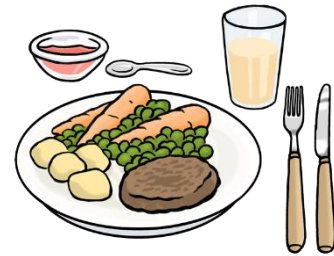
5 Personen, Begleitpersonen: 2



## Ein adventlicher Krippenspaziergang in Altötting am 28.11.2026

Wir fahren mit unseren Bussen nach Altötting. Hier bekommen wir die Stadt gezeigt. Die Stadtführer gehen mit uns durch die Stadt zu den schönen Krippen und zeigen uns tolle Orte. Nach der Führung gehen wir zum Essen und es bleibt noch genug Zeit, um über den Christkindlmarkt zu gehen.

**Der Ausflug ist für Rollstuhlfahrer geeignet.**



### An- und Abreise:

Wir fahren mit unseren Kleinbussen:

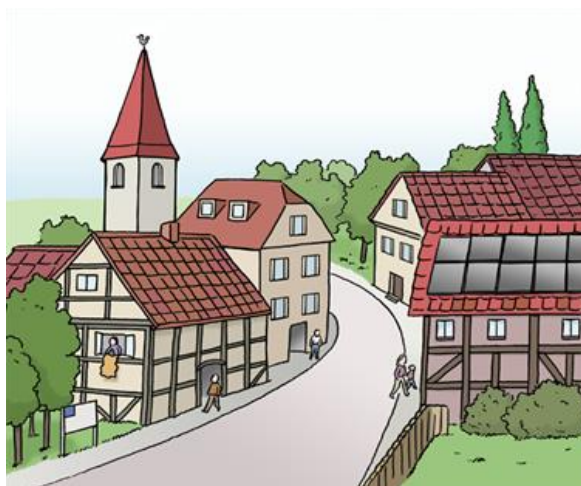
Treffpunkt: Sa, 28.11.2026 ca. 08.15 Uhr, Lebenshilfe Passau, Kastenreuth

Rückkehr: Sa, 28.11.2026 ca. 17.00 Uhr, Lebenshilfe Passau, Kastenreuth

**Kosten:**           15,00 € Führung  
                          30,00 € Fahrt nach Altötting

**Betreuungskosten werden wie im Freizeitclub abgerechnet**

**Anzahl der Teilnehmer:**           20 Personen, Begleitpersonen: 8



## Ein Besuch auf der Burgweihnacht in Burghausen am 12.12.2026



Wir fahren mit unseren Bussen zur Burg Burghausen. Hier gehen wir auf den Christkindlmarkt. Dort finden wir Läden mit Christbaumschmuck und Krippenfiguren und vieles mehr. Für vorweihnachtliches Essen und Trinken ist ebenfalls bestens gesorgt.

**Der Ausflug ist für Rollstuhlfahrer  
geeignet.**



### An- und Abreise:

Wir fahren mit unseren Kleinbussen:

Treffpunkt: Sa, 12.12.2026 11.30 Uhr, Lebenshilfe Passau, Kastenreuth  
Rückkehr: Sa, 12.12.2026 ca. 19.00 Uhr, Lebenshilfe Passau, Kastenreuth

**Kosten: 8,00 € Eintritt  
30,00 € Fahrt nach Burghausen**

**Betreuungskosten werden wie im Freizeitclub abgerechnet**

**Anzahl der Teilnehmer: 20 Personen, Begleitpersonen: 8**



**Anmeldeschluss:**

**Für alle Urlaubsreisen / Ausflüge:  
*Sonntag, 11.01.2026***

**Bitte beachten Sie die Teilnahmebedingungen  
auf der folgenden Seite!**

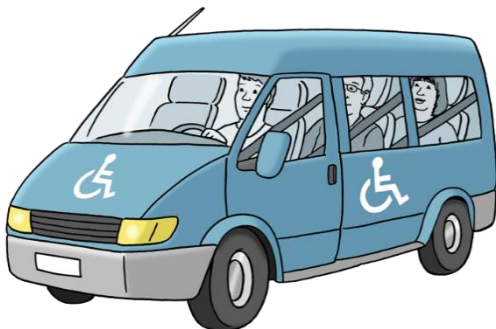


## Teilnahmebedingungen:

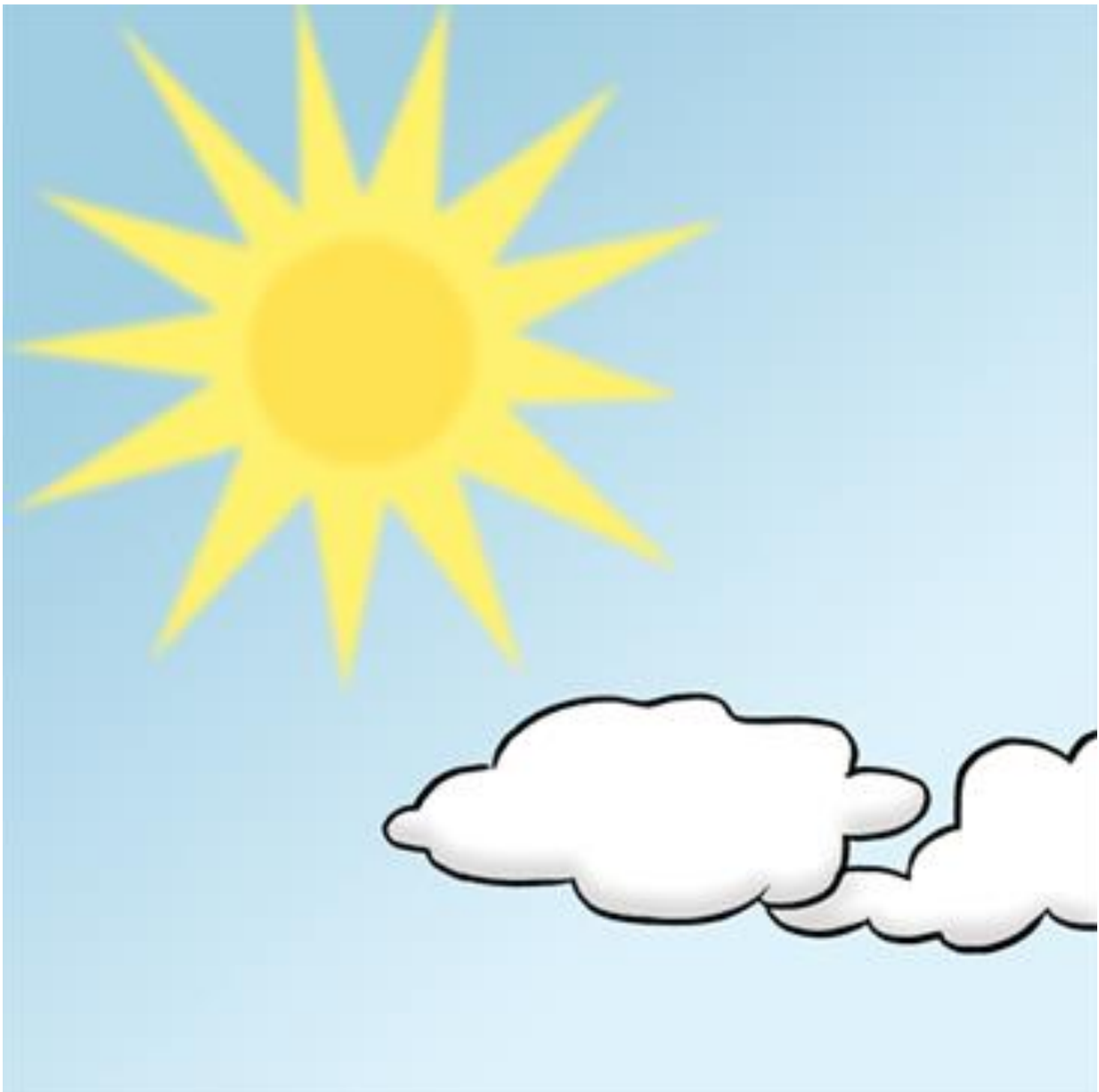
- Damit die Urlaubsreisen für jeden Teilnehmer und jede Teilnehmerin gerecht ablaufen, behalten wir uns vor, nicht nur nach den zuerst eingegangenen Anmeldungen die Reise zu planen, sondern auch danach, wer die letzten Jahre dabei war und wer nicht mitfahren konnte.
- Sie werden vor jeder Freizeit rechtzeitig über alle genauen Termine informiert und erhalten alle notwendige Informationen.
- Nach Ihrer Anmeldung erhalten Sie eine Teilnahmebestätigung oder auch die Information, falls Sie auf der Warteliste stehen.
- Bitte beachten Sie, dass die Lebenshilfe Passau e.V., aufgrund Datenschutzbestimmungen der Versicherungsanbieter **keine Reiserücktrittsversicherung für die Teilnehmer mehr buchen kann.**
- An alle Teilnehmer wird vorab ein ausführlicher **Infobogen** verschickt, den Sie bitte zum angegebenen Termin ausgefüllt/ergänzt an uns **zurückschicken**. Diese Angaben dienen dazu, unsere Begleiter auf die besonderen Bedürfnisse der Teilnehmer vorzubereiten. Die ärztliche Erklärung für die **Medikamentengabe** lassen Sie bitte von Ihrem Arzt ausfüllen und **unterschreiben**. Wenn keine Medikamente vergeben werden müssen, ist dieser Bogen **unausgefüllt aber trotzdem unterschrieben abzugeben**.



- Außerdem erhalten Sie einen Betreuungsnachweis, welchen wir für die direkte Abrechnung mit Ihrer Pflegekasse benötigen. Bitte schicken Sie uns diesen ebenfalls unterschrieben mit dem Infobogen an uns zurück.
- Wenn Sie die Reise nicht antreten können, z. B. wegen Krankheit oder anderen Verpflichtungen und keine Ersatzperson gefunden werden kann, müssen wir Ihnen die der Lebenshilfe Passau e.V. entstandenen **Ausfallkosten** (60,- € pro Reisetag für bereits eingeteiltes Betreuungspersonal und evtl. entstandene Hotelkosten) in Rechnung stellen.
- **An- und Abmeldungen können nur schriftlich erfolgen.**
- Wir behalten uns vor, die **Teilnehmerzahl** aus organisatorischen und pädagogischen Gründen (höherer Pflegeaufwand = zusätzlicher Betreuer) zu **beschränken**. Die **Reise** kann auch **abgesagt** werden, wenn sich nicht genügend Teilnehmer anmelden.
- Sollten wir keine gegenteilige Mitteilung von Ihnen erhalten, erklären Sie sich damit einverstanden, dass **Fotos** gemacht werden und diese innerhalb der Teilnehmergruppe verteilt werden sowie teilweise in der Bildergalerie unserer Homepage unter den aktuellen Veranstaltungen veröffentlicht werden.
- Zum Jahresende hin wird es ein gemeinsames Nachtreffen aller Urlaube/Ausflüge geben. Hierzu erhalten die Teilnehmer eine gesonderte Einladung.



**Wir wünschen Ihnen einen schönen Urlaub  
und erlebnisreiche Ausflüge!**



**Die Tagesausflüge von unserem  
Urlaubsprogramm**

# Urlaub daheim



**werden wir im Juni verteilen!**

Wir werden für alle,  
die ihren Sommerurlaub zu Hause verbringen,  
ein schönes,  
abwechslungsreiches Programm anbieten!



**Liebe Teilnehmer, liebe Teilnehmerinnen,**

---

wir sind der OBA-Beirat und bis 2028 gewählt.

Für Eure Wünsche, Anregungen und Verbesserungsvorschläge sind wir für Euch da.

Auch bei Problemen oder Ärger stehen wir für Euch bereit.



**Obere Reihe:**

von links: Stemplinger Jürgen, Weishäupl Annalena, Heppel Robert

**Untere Reihe:**

von links: Bordukat Mia, Bernecker Helmut, Schurm Katharina

Falls Ihr uns nicht persönlich ansprechen könnt, dürft Ihr uns gerne eine E-Mail schreiben an:

[oba-beirat@web.de](mailto:oba-beirat@web.de)

Wir freuen uns auf Deine Nachricht

**Dein OBA-Beirat**

**Außerdem bietet Ihnen der Familienentlastende Dienst (FED) häusliche Betreuung an. Sie können auch Einzelbetreuung für zu Hause oder für Freizeitaktivitäten bekommen.**

**Die Offenen Hilfen der Lebenshilfe Passau e.V. bieten in Stadt und Landkreis Passau umfassende Unterstützung und Beratung für Menschen mit Behinderung und deren Angehörige.**

**Ansprechpartner:**

Lebenshilfe Passau  
Offene Hilfen  
Kastenreuth 16  
94034 Passau  
[www.lebenshilfe-passau.de](http://www.lebenshilfe-passau.de)

Michaela Spitzenberger  
(Leitung Offene Hilfen)  
Tel: 0851/9 49 94 - 711

[michaela.spitzenberger@lebenshilfe-passau.de](mailto:michaela.spitzenberger@lebenshilfe-passau.de)



**Dieses Projekt wird aus den Mitteln des bayerischen Staatsministeriums für Familie, Arbeit und Soziales gefördert. Ebenso durch den Bezirk Niederbayern.**

Bayerisches Staatsministerium für  
Familie, Arbeit und Soziales



Illustrationen wurden uns zur Verfügung gestellt von Simone Temeschinko  
Bilder zur leichten Sprache wurden uns zur Verfügung gestellt von  
© Lebenshilfe für Menschen mit geistiger Behinderung Bremen e. V.,Illustrator Stefan Albers,  
Atelier Fleetinsel, 2013