



**Lebenshilfe**

Passau

für Menschen mit

Behinderung e.V.

Offene Hilfen

Kastenreuth 16 - 18

94034 Passau



*Jahresprogramm*

*Urlaub 2023*

**Liebe Nutzer und Freunde der Offenen Hilfen,  
liebe Eltern und Angehörige,**

wir freuen uns, Ihnen unsere Urlaubsziele für das Jahr 2023 vorstellen zu dürfen. Unsere Angebote können **alle** Frauen und Männer mit einer Behinderung wahrnehmen.

**Das Konzept der Lebenshilfe:**

Wir organisieren Urlaub in kleinen Gruppen, damit möglichst individuell auf die Wünsche und Bedürfnisse jedes einzelnen Teilnehmers eingegangen werden kann. Auch der Gedanke der Integration steht bei uns im Mittelpunkt.

Nach der Anmeldung werden je nach Betreuungsnotwendigkeit der Teilnehmer die Anzahl, sowie die hierfür erforderliche Qualifikation der Begleiter festgelegt.

Sie werden immer von Mitarbeitern der Lebenshilfe Passau begleitet, die überwiegend pädagogische Fachkräfte sind oder Erfahrung im Umgang mit Menschen mit Behinderung haben.

Die Kosten für die Betreuung können wir direkt über die Pflegekasse abrechnen. Sollte das Budget nicht mehr ausreichen, bzw. sollten Sie als Pflegeperson die Verhinderungspflege, den Entlastungsbetrag anderweitig verwenden, stellen wir die Betreuungskosten in Rechnung.

Vor Beginn der Reise wird gegebenenfalls eine Begleitperson der Urlaubsmaßnahme zu Ihnen kommen, um den individuellen Hilfebedarf, organisatorische Details und offene Fragen zu klären.

Nun wünschen wir Ihnen viel Spaß beim Auswählen Ihres Urlaubsziels!

Michaela Spitzenberger  
Leitung Offene Hilfen  
Tel: 0851/ 9 49 94 - 711

Isabel Artmeier  
Offene Hilfen/Bereich Urlaubsfahrten  
Tel: 0851/ 9 49 94 - 713

## **Wander- und Erlebniswochenende im „Chiemgau“ vom 27.04.2023 bis 01.05.2023**



### **Wir fahren nach Grassau, südlich des Chiemsees:**

Unterbringung im „Hotel Sperrer“ in Grassau:

Alle Zimmer sind freundlich und modern ausgestattet, mit Blick auf die Berge. Das Hotel liegt in ländlicher Umgebung. Von dort aus werden wir Wandertouren machen und verschiedene Ausflüge. Der Chiemsee mit seiner Herreninsel ist auch nicht weit weg und bestimmt einen Ausflug wert.

**Die Reise ist für RollstuhlfahrerInnen leider nicht geeignet.**

### **An- und Abreise:**

Wir fahren mit einem Kleinbus.

Treffpunkt: Do, 27.04.23 9:00 Uhr Kastenreuth 16, LH Passau

Rückkehr: Mo, 01.05.23 ca. 16:00 Uhr Kastenreuth 16, LH Passau

<https://www.hotel-sperrer.de/>

**Kosten: 820,00 € im EZ incl. Halbpension**

Buskosten, teilweise Eintritte und Reiserücktrittsversicherung sind inklusive.

### **Betreuungskosten werden abgerechnet:**

- Teilnehmer mit Pflegegrad: 875,00 € (10 Std. / Tag)
- Teilnehmer ohne Pflegegrad: 175,00 € (35,00 € / Tag)

**Taschengeld: empfohlen für diese 5 Tage ca. 200,00 €**

**Anzahl der Teilnehmer: 5 Personen, Begleitpersonen: 2**



## Urlaubsreise in die Nähe des Bodensees vom 07.08.2023 – 13.08.2023



Wir fahren nach Deggenhausertal auf den „Scherer Urlaubsbauernhof“ – für Menschen mit und ohne Handicap.

Hier wohnen wir in der Gruppenwohnung „Apfelbaum“, mit sieben Schlafzimmern, Küche und Aufenthaltsraum. Die mit Liebe eingerichtete Wohnung befindet sich im ersten Stock. Sie ist barrierefrei, sowie auch die Duschen. Zwei Schlafzimmer verfügen über Pflegebetten.

Mit den Tieren am Hof, beim Traktor fahren, im Hallenbad oder beim gemütlichen Grillabend werden wir schöne gemeinsame Stunden verbringen und den Urlaub genießen. Wir werden Essen gehen, aber auch für uns selber kochen.

<https://www.scherer-urlaub.de/>

**Die Reise ist für RollstuhlfahrerInnen geeignet**  
(2 Zimmer sind barrierefrei)

### **An- und Abreise:**

Wir fahren mit unseren Kleinbussen:

Treffpunkt: Mo, 07.08.23 9:00 Uhr Kastenreuth 16, LH Passau  
Rückkehr: So, 13.08.23 ca. 20:00 Uhr Kastenreuth 16, LH Passau

**Kosten:** 900,00€ im DZ incl. Frühstück (es gibt nur DZ)

Buskosten, teilweise Eintritte und Reiserücktrittsversicherung sind inklusive

### **Betreuungskosten werden abgerechnet:**

- Teilnehmer mit Pflegegrad: 1225,00 € (10Std. / Tag)
- Teilnehmer ohne Pflegegrad: 245,00 € (35,00 € / Tag)

**Taschengeld:** empfohlen für voraussichtlich 7 Tage ca. 400,00 €

**Anzahl der Teilnehmer:** 8 Personen, Begleitpersonen: 4



## Städtefahrt nach Hamburg vom 21.09.2023 bis 24.09.2023



Wir wohnen im „Kieler- Hof“.

Das Hotel liegt in der Nähe des Hauptbahnhofes und ist zu Fuß gut zu erreichen.  
Von hier aus können wir die Stadt Hamburg erkunden.

Wir besuchen das Miniaturmuseum und das Musical „König der Löwen“.

<https://kieler-hof.de/>

**Die Reise ist für RollstuhlfahrerInnen leider nicht geeignet**

### **An- und Abreise:**

Wir fahren mit dem Zug

Treffpunkt: Do, 21.09.23 07:00 Uhr Hbf Passau, Haupteingang  
Rückkehr: So, 24.09.23 ca. 20:00 Uhr Hbf Passau, Haupteingang

**Kosten:** 880,00 € im EZ incl. Frühstück  
800,00 € im DZ incl. Frühstück

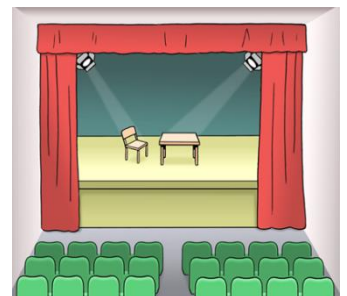
Zugfahrt, teilweise Eintritte (Musical und Miniaturland) und Reiserücktrittsversicherung sind inklusive.

### **Betreuungskosten werden abgerechnet:**

- Teilnehmer mit Pflegegrad: 700,00 € (10 Std. / Tag)  
- Teilnehmer ohne Pflegegrad: 140,00 € (35,00 € /Tag)

**Taschengeld:** empfohlen für diese 4 Tage ca. 300,00 €

**Anzahl der Teilnehmer:** 5 Personen, Begleitpersonen: 2



## Eine Reise zum Hirschen nach Lam Vom 28.10.2023 bis 01.11.2023



Wir fahren mit unseren Bussen in das „Hotel zum Hirschen“.

Die Zimmer sind ausgestattet mit Bad, WLAN, Telefon, TV und gemütlichen Sitzgelegenheiten.

In der barrierefreien Wellnessoase gibt es ein Hallenbad und eine Saunalandschaft. Bei Ausflügen in den Bayerischen Wald können wir Land und Leute, Kultur und Geschichte erleben. Die Nutzung von Zug und Bus ist kostenlos – auch bis nach Tschechien.

Zurück im Hotel verköstigt uns der Küchenchef mit Spezialitäten aus dem Dreiländereck.

**Die Reise ist für RollstuhlfahrerInnen geeignet.**  
(2 barrierefreie Zimmer)

<https://www.hotel-zum-hirschen-lam.de/>

### An- und Abreise:

Wir fahren mit Kleinbussen.

Treffpunkt: Sa, 28.10.23 14:00 Uhr, Kastenreuth 16, LH Passau  
Rückkehr: Mi, 01.11.23 ca. 14:00 Uhr, Kastenreuth 16, LH Passau

**Kosten: 710,00 € im EZ incl. Halbpension**  
**670,00 € im DZ incl. Halbpension**

Buskosten, Halbpension, teilweise Eintritte und Reiserücktrittsversicherung sind inklusive.

### Betreuungskosten werden abgerechnet:

- Teilnehmer mit Pflegegrad: 875,00 € (10 Std. / Tag)  
- Teilnehmer ohne Pflegegrad: 175,00 € (35,00 € / Tag)

**Taschengeld:** empfohlen für diese 5 Tage ca. 200,00 €

**Anzahl der Teilnehmer:** 8 Personen, Begleitpersonen: 4

**Anmeldeschluss:**

**Für alle Urlaube:**

**Dienstag, 28.02.2023**

**Bitte beachten Sie die Teilnahmebedingungen auf der folgenden Seite!**

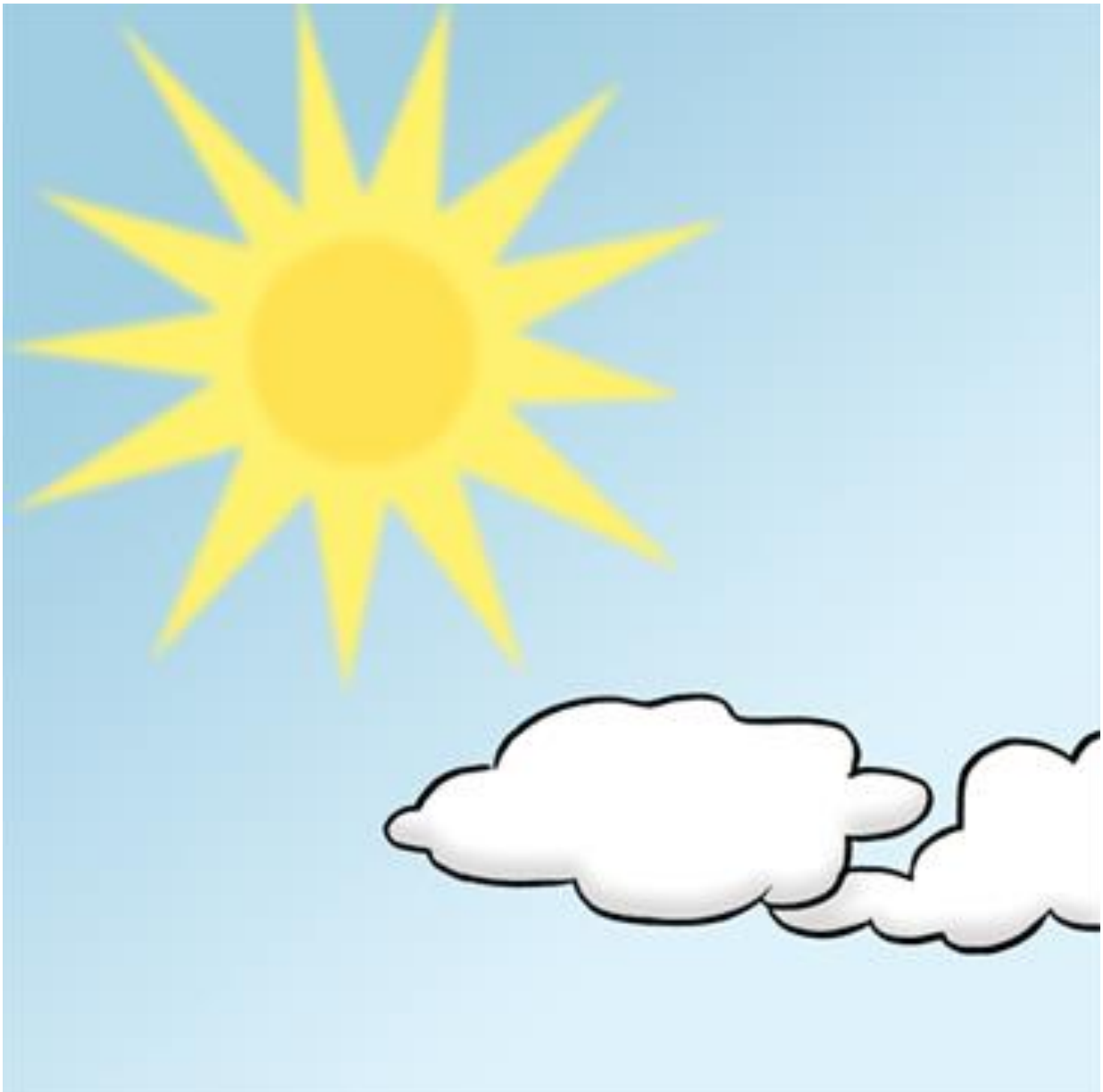


## ***Teilnahmebedingungen:***

- Es gilt aktuell bei allen FFP2 Pflicht in unseren Bussen.
- Sie werden vor jeder Freizeit rechtzeitig über alle genauen Termine informiert und erhalten alle notwendige Informationen.
- Nach Ihrer Anmeldung erhalten Sie eine Teilnahmebestätigung.
- An alle Teilnehmer wird ein ausführlicher **Infobogen** verschickt, den Sie bitte zum angegebenen Termin an uns **zurückschicken**. Diese Angaben dienen dazu, unsere Begleiter auf die besonderen Bedürfnisse der Teilnehmer vorzubereiten. Die ärztliche Erklärung für die **Medikamentengabe** lassen Sie bitte von Ihrem Arzt ausfüllen und **unterschreiben**. Wenn keine Medikamente vergeben werden müssen, ist dieser Bogen trotzdem unausgefüllt aber unterschrieben abzugeben.
- Außerdem erhalten Sie einen Betreuungsnachweis, welchen wir für die direkte Abrechnung mit Ihre Pflegekasse benötigen. Bitte schicken Sie uns diesen unterschrieben mit dem Infobogen an uns zurück.
- Wenn Sie die Reise nicht antreten können und keine Ersatzperson gefunden werden kann, müssen wir Ihnen die der Lebenshilfe Passau e.V. entstandenen **Ausfallkosten** (50,- € pro Reisetag für bereits eingeteiltes Betreuungspersonal und evtl. entstandene Hotelkosten) in Rechnung stellen.
- **An- und Abmeldungen können nur schriftlich erfolgen.**
- Wir behalten uns vor, die **Teilnehmerzahl** aus organisatorischen und pädagogischen Gründen (höherer Pflegeaufwand = zusätzlicher Betreuer) zu **beschränken**. Die **Reise** kann auch **abgesagt** werden, wenn sich nicht genügend Teilnehmer anmelden oder aufgrund der Corona Einschränkungen Reisen nicht erlaubt sind.
- Sollten wir keine gegenteilige Mitteilung von Ihnen erhalten, erklären Sie sich damit einverstanden, dass **Fotos** gemacht werden und diese innerhalb der Teilnehmergruppe verteilt werden sowie teilweise in der Bildergalerie unserer Homepage unter den aktuellen Veranstaltungen veröffentlicht werden.



**Wir wünschen Ihnen einen schönen Urlaub!**



**Die Tagesausflüge von unserem  
Urlaubsprogramm**

# Urlaub daheim



**werden wir im Juni verteilen!**

Wir werden für alle,  
die ihren Sommerurlaub zu Hause verbringen,  
ein schönes,  
abwechslungsreiches Programm anbieten!

**Vorschläge, Ideen und Wünsche bitte hier eintragen  
und zurück an die Lebenshilfe Passau**

---

---

---

---

---

---

---

---

---

---

---



**Falls Sie noch Fragen haben, stehen wir Ihnen gerne zur Verfügung:**

Michaela Spitzenberger

Leitung Offene Hilfen

Tel: 0851/94994 - 711

[michaela.spitzenberger@lebenshilfe-passau.de](mailto:michaela.spitzenberger@lebenshilfe-passau.de)

Isabel Artmeier

Offene Hilfen/ Bereich Urlaub

Tel: 0851/94994 - 713

[Isabel.artmeier@lebenshilfe-passau.de](mailto:Isabel.artmeier@lebenshilfe-passau.de)

Fax: 0851/94994 - 82

[www.lebenshilfe-passau.de](http://www.lebenshilfe-passau.de)